

## RX 60 Caractéristiques Techniques

### Chariots électriques

---

[RX 60-25 \(Plus\)|Li-Ion](#)

[RX 60-25 \(Plus\)/600|Li-Ion](#)

[RX 60-25L \(Plus\)/600|Li-Ion](#)

[RX 60-30 \(Plus\)|Li-Ion](#)

[RX 60-30L \(Plus\)|Li-Ion](#)

[RX 60-30L \(Plus\)/600|Li-Ion](#)

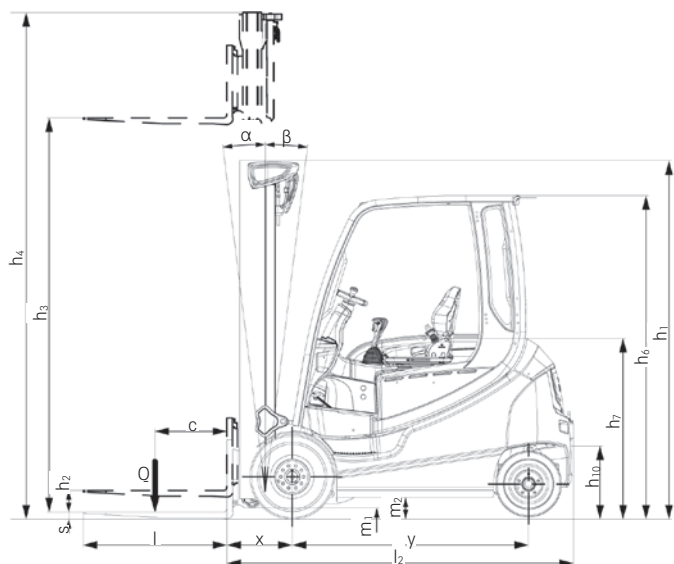
[RX 60-35L \(Plus\)|Li-Ion](#)



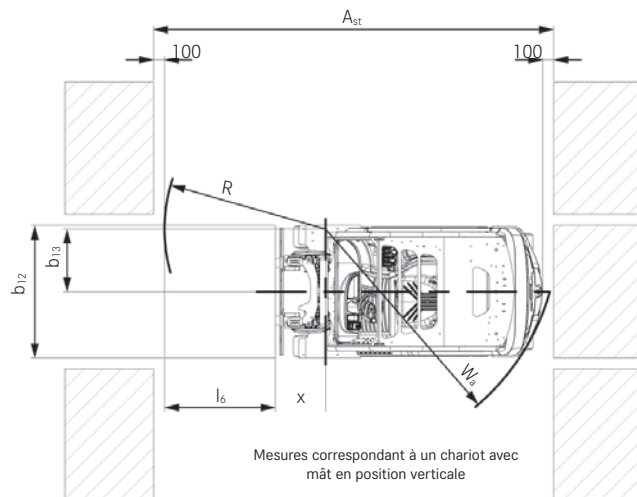


# RX 60-25/35 Chariot électrique

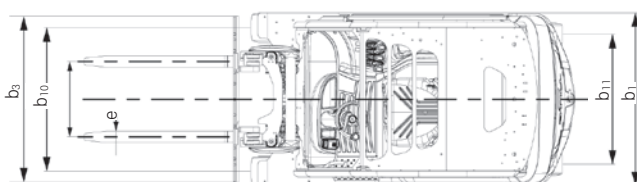
## Schémas cotés



Vue de côté



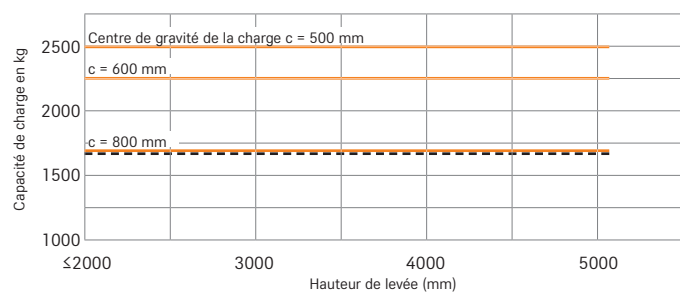
Vue de dessus



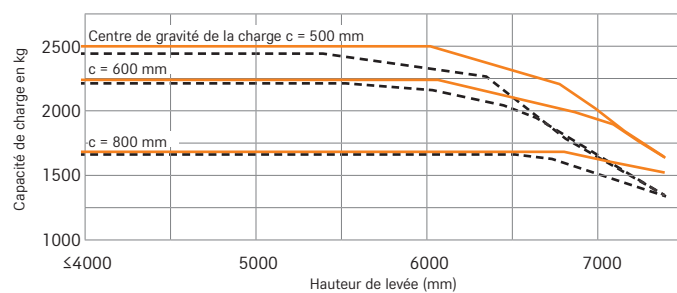
Vue de dessus

## Capacités de charge nominales

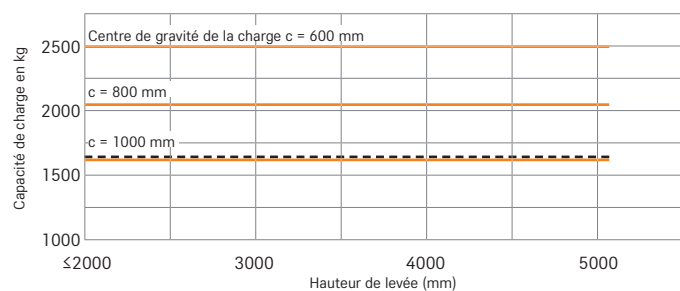
RX 60-25 avec mât télescopique/HiLo



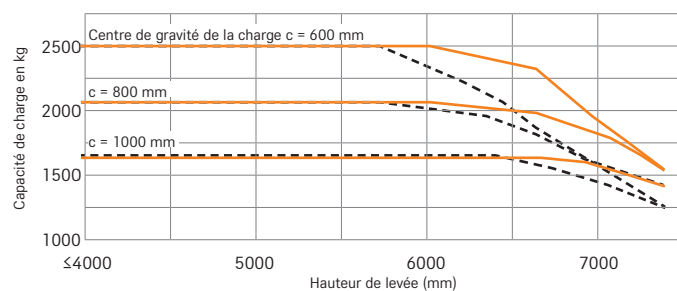
RX 60-25 avec mât triplex



RX 60-25/600 avec mât télescopique/HiLo



RX 60-25/600 avec mât triplex

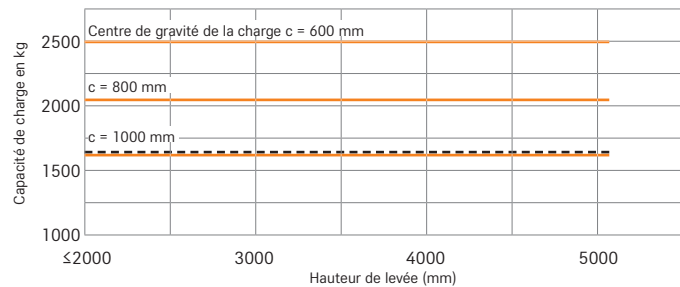


— avec fourche standard    - - - avec déplacement latéral intégré et fourches standard  
 Les valeurs indiquées sont susceptibles de varier selon les équipements.

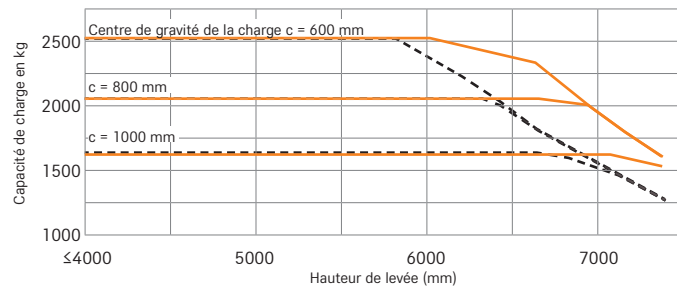
# RX 60-25/35 Chariot électrique

## Capacités de charge nominales

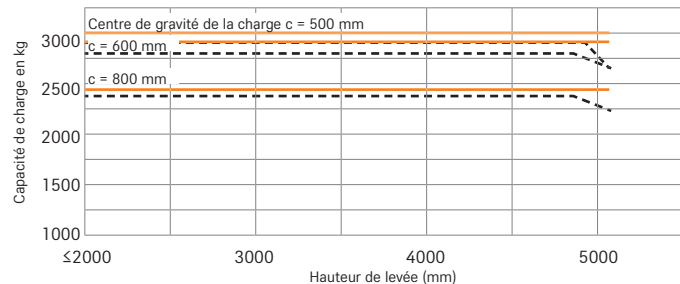
RX 60-25L/600 avec mât télescopique/HiLo



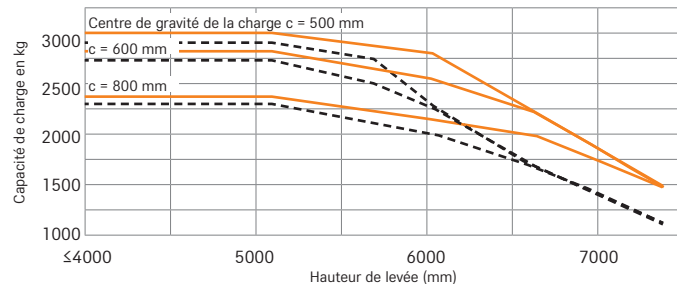
RX 60-25L/600 avec mât triplex



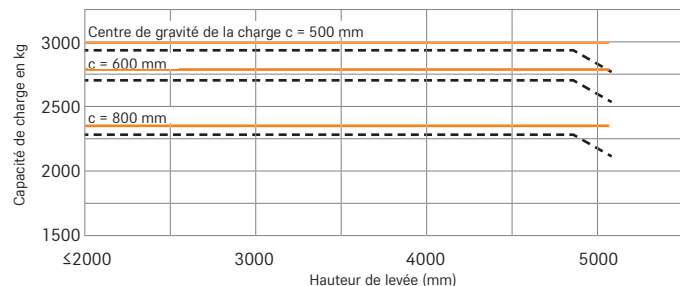
RX 60-30 avec mât télescopique/HiLo



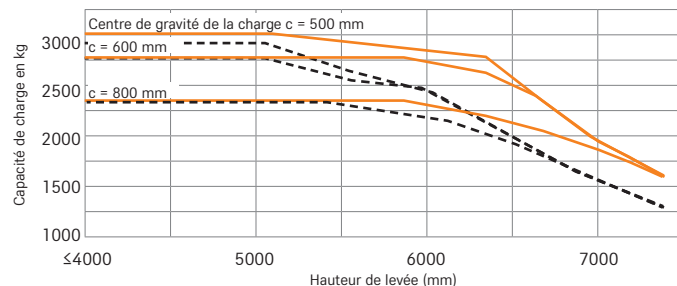
RX 60-30 avec mât triplex



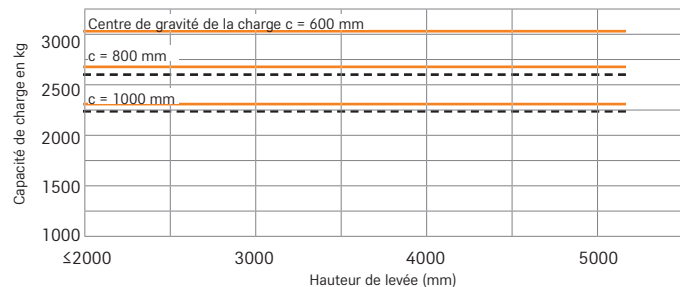
RX 60-30L avec mât télescopique/HiLo



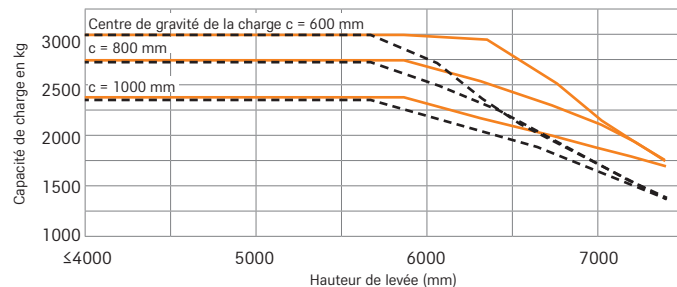
RX 60-30L avec mât triplex



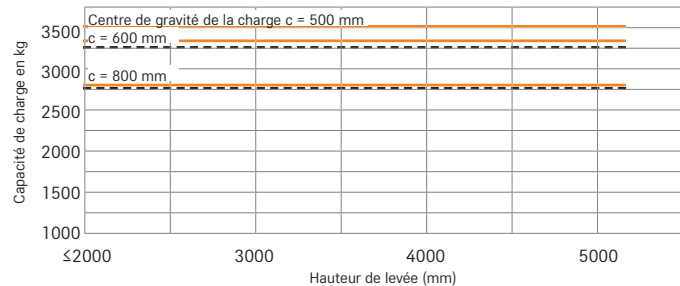
RX 60-30L/600 avec mât télescopique/HiLo



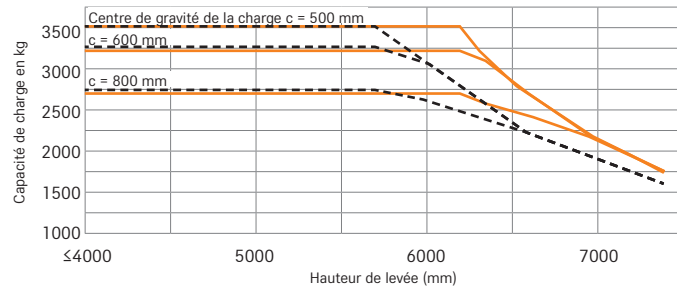
RX 60-30L/600 avec mât triplex



RX 60-35L avec mât télescopique/HiLo



RX 60-35L avec mât triplex



— avec fourche standard    - - - avec déplacement latéral intégré et fourches standard  
 Les valeurs indiquées sont susceptibles de varier selon les équipements.

RX 60-25/35 Chariot électrique  
Tableaux des mâts



		Mât télescopique										Mât HiLo							Mât triplex												
RX 60-25	RX 60-25	Levée nominale	h <sub>3</sub>	mm	2770	2870	3020	3170	3270	3670	4170	4570	5070	2890	2990	3090	3290	3690	4090	4590	4290	4440	4590	4890	5190	5390	5540	6040	6640	7390	
		Hauteur mât replié	h <sub>1</sub>	mm	2075	2125	2200	2275	2325	2525	2775	2975	3225	2075	2125	2175	2275	2475	2675	2925	2075	2125	2175	2275	2375	2475	2525	2725	2925	3175	
		Levée libre du tablier porte fourches à 4 galets	h <sub>2</sub>	mm	160	160	160	160	160	160	160	160	160	1443	1493	1543	1643	1843	2043	2293	1443	1493	1543	1643	1743	1843	1893	2093	2293	2543	
		Hauteur maxi du tablier porte fourches à 4 galets	h <sub>4</sub>	mm	3406	3506	3656	3806	3906	4306	4806	5206	5706	3548	3648	3748	3948	4348	4748	5248	4961	5111	5261	5561	5861	6061	6211	6711	7311	8061	
		Inclinaison	avant/arrière	α/β	°	7/7										7/7															
	Crans de fourches (milieu à milieu)			mm	216/368/445/521/673/760										216/368/445/521/673/760							216/368/445/521/673/760									
	Équipement de roues		arrière		180/70-8										180/70-8							180/70-8									
	Voie		arrière	mm	900										900							900									
	Équipement de roues (Performances standards)		avant		225/75-10										225/75-10							225/75-10									
	Voie (Performances standards)		avant	b <sub>1</sub>	mm	992										992							1096								
	Largeur maxi (Performances standards)			mm	1200										1200							1303									
	Équipement de roues (high Performance*)		avant		250/60-12										250/60-12							250/60-12									
	Voie (high Performance*)		avant	b <sub>1</sub>	mm	952										952							1050								
	Largeur maxi (high Performance*)			mm	1200										1200							1200									
	RX 60-25/600 RX 60-25L/600	Équipement de roues		arrière		180/70-8										180/70-8							180/70-8								
Voie		arrière	mm	900										900							900										
Équipement de roues (Performances standards)		avant		225/75-10										250/60-12							225/75-10										
Voie (Performances standards)		avant	b <sub>1</sub>	mm	992										1050							992									
Largeur maxi (Performances standards)			mm	1200										1296							1200										
Équipement de roues (high Performance*)		avant		250/60-12										250/60-12							250/60-12										
Voie (high Performance*)		avant	mm	992										992							1050										
Largeur maxi (high Performance*)		b <sub>1</sub>	mm	1200										1296							1200										
RX 60-30/35		RX 60-30 RX 60-30L	Levée nominale	h <sub>3</sub>	mm	2770	2870	3020	3170	3270	3670	4170	4570	5070	2890	2990	3090	3290	3690	4090	4590	4290	4440	4590	4890	5190	5390	5540	6040	6640	7390
			Hauteur mât replié	h <sub>1</sub>	mm	2075	2125	2200	2275	2325	2525	2775	2975	3225	2075	2125	2175	2275	2475	2675	2925	2075	2125	2175	2275	2375	2475	2525	2725	2925	3175
	Levée libre du tablier porte fourches à 4 galets		h <sub>2</sub>	mm	160	160	160	160	160	160	160	160	160	1440	1490	1540	1640	1840	2040	2290	1440	1490	1540	1640	1740	1840	1890	2090	2290	2540	
	Hauteur maxi du tablier porte fourches à 4 galets		h <sub>4</sub>	mm	3409	3509	3659	3809	3909	4309	4809	5209	5709	3551	3651	3751	3951	4351	4751	5251	4964	5114	5264	5564	5864	6064	6214	6714	7314	8064	
	Inclinaison		avant/arrière	α/β	°	7/7										7/7							7/7								
	Crans de fourches (milieu à milieu)			mm	216/368/445/521/673/760										216/368/445/521/673/760							216/368/445/521/673/760									
	Équipement de roues		arrière		180/70-8										180/70-8							180/70-8									
	Voie		arrière	mm	900										900							900									
	Équipement de roues (Performances standards)		avant		250/60-12										250/60-12							250/60-12									
	Voie (Performances standards)		avant	b <sub>1</sub>	mm	952										1050							952								
	Largeur maxi (Performances standards)			mm	1200										1296							1200									
	Équipement de roues (high Performance*)		avant		315/45-12										315/45-12							315/45-12									
	Voie (high Performance*)		avant	mm	1004										1100							1004									
	Largeur maxi (high Performance*)		b <sub>1</sub>	mm	1303										1399							1303									
	RX 60-30L/600 RX 60-35L	Équipement de roues		arrière		180/70-8										180/70-8							180/70-8								
Équipement de roues		avant		315/45-12										315/45-12							315/45-12										
Voie		avant/arrière	mm	1004/900										1004/900							1004/900										
Largeur maxi		b <sub>1</sub>	mm	1303										1399							1303										

\*High performance = option haute performance

Pentes

Distance maximale parcourue en 60 minutes

Exemple : un RX 60-25 avec une charge de 2.500 kg sur une pente de 15 % peut parcourir en performances standards un trajet de 610 m 10 fois par heure.

Performances standards	Pente	Distance maximale en m						
		RX 60-25	RX 60-25/600	RX 60-25L/600	RX 60-30	RX 60-30L	RX 60-30L/600	RX 60-35L
Avec charge	20%	810	790	770	730	720	690	610
	15%	6100	6000	5800	5200	5180	5050	4350
	10%	7550	7390	7340	7140	7140	6790	6500
	5%	10400	10300	10200	10100	10100	9850	9600
Sans charge	25%	1250	1210	1170	1110	1100	1070	980
	20%	6850	6710	6610	6570	6550	6460	6280
	15%	9900	9600	9400	9360	9350	9290	9200
	10%	12580	12450	12350	12340	12330	12240	12100

High Performance*	Pente	Distance maximale en m						
		RX 60-25	RX 60-25/600	RX 60-25L/600	RX 60-30	RX 60-30L	RX 60-30L/600	RX 60-35L
Avec charge	20%	2350	2150	2080	1860	1850	1420	1250
	15%	5600	5305	5130	4620	4630	4440	4200
	10%	9120	8910	8710	8130	8120	7910	7240
	5%	14270	14180	14020	13300	13200	12800	12000
Sans charge	25%	1500	1410	1380	1380	1380	1310	1210
	20%	7820	7470	7110	7090	7080	6770	6460
	15%	13690	12880	12630	12580	12440	11960	11610
	10%	17400	17100	16980	16780	16760	16690	16480

(piste en béton brut sec = coefficient de frottement de 0,80)  
Batterie : Standard (selon fiche technique)  
Vitesse variable

\*High performance = option haute performance

## RX 60-25/35 Chariot électrique

### Vues détaillées



Cabine fermée pour utilisation extérieure tout temps



Disponibilité constante grâce à des changements de batterie rapides et sécurisés



Sécurité maximale de manipulation des charges grâce à un profilé de mât assurant une vue dégagée sur les fourches et l'environnement du chariot



Haute précision et sécurité des prises et déposes de charges grâce à un contrôle visuel optimal vers l'avant et en hauteur



Travail sécurisé et sans fatigue grâce à un poste de conduite spacieux et ergonomique



Contrôle visuel optimal des pointes de fourche



Haute sécurité et fluidité d'accès à bord - grâce à un marchepied antidérapant largement dimensionné



Pilotage intuitif et sans risque d'erreur grâce au module combiné de commande et d'affichage STILL Easy Control

RX 60-25/35 Chariot électrique  
Le plus rapide



## RX 60-25/35 Chariot électrique Le plus rapide

Des performances au top : le plus haut rendement de sa catégorie

Meilleure disponibilité : meilleure autonomie du marché par charge batterie

Le meilleur poste de travail : cabine spacieuse avec ordinateur de bord STILL Easy Control



Des performances « intelligentes » pour des pics de productivité encore jamais observés !

Dès la première seconde d'utilisation, le RX 60-25/35 séduit l'utilisateur par sa coordination parfaite entre puissance, confort, maniabilité et sobriété énergétique. Ce nouveau chariot n'est rien moins que... le plus puissant du marché : le RX 60-25/35 offre le rendement le plus élevé dans la catégorie des frontaux jusqu'à 3,5 tonnes. Simultanément, sa vitesse de pointe de 21 km/h lui ouvre un rayon d'action totalement inédit – couplé à une autonomie sans équivalent par charge batterie. Mieux encore : en optant pour la technologie STILL Lithium-Ion, il devient même possible d'utiliser le chariot en continu sur trois postes sans batterie de rechange !

Quel que soit votre profil d'utilisation, le RX 60 s'adapte à toutes les applications – avec dans tous les cas un pilotage à la fois intuitif et précis. Et grâce au mode de démarrage rapide, votre chariot, souple, maniable et réactif, est opérationnel à la seconde même où vous vous installez dans son poste de conduite spacieux et confortable. C'est ici qu'entre en jeu un autre atout-clé du RX 60 : l'ordinateur de bord STILL Easy Control. Ce module vous assure un accès direct aux fonctions de performances clés au quotidien, ainsi qu'à toutes les informations pertinentes du chariot. Le nouveau frontal électrique STILL RX 60 vous enthousiasmera à chaque seconde d'utilisation – et à chaque étape de toutes vos applications !

### Les facteurs « Simply Efficient » : des critères de performance comme indicateurs d'efficacité et de rentabilité

#### Simply easy

- Un pilotage 100% homogène et intuitif : commandes uniformisées haute ergonomie et haute accessibilité pour l'ensemble de la gamme RX
- Tout pour être performant : montée à bord confortable et cabine haute ergonomie stimulant l'efficacité au quotidien
- Ordinateur de bord STILL Easy Control : accès d'un coup d'œil à toutes les informations pertinentes... et d'un clic à tous les paramètres de performances !
- Disponibilité éclair : changement de batterie latéral rapide, simple et pratique

#### Simply powerful

- Une puissance logistique orientée vers des performances totales : le plus haut rendement de sa catégorie
- Des performances de pointe : mode Sprint actionnable d'une pression sur un bouton pour des performances maximales
- Utilisation optimale de l'énergie : meilleure autonomie du marché par charge batterie
- Pour des levées et transports encore plus rapides : variante à hautes performances avec moteurs de traction et de levage renforcés
- L'assistance d'une véritable intelligence logicielle : système antipatinage et autres fonctions d'aide à la conduite
- Opérationnel 24h/24 : technologie STILL Lithium-Ion en option pour une disponibilité ininterrompue du chariot

#### Simply safe

- Un pilotage précis et sécurisé : précision et fluidité maximales des mouvements hydrauliques et des déplacements

- Montée à bord fluide et sécurisée : grande poignée de maintien, tapis de sol en caoutchouc antidérapant et large marchepied offrant une bonne accroche
- Visibilité périphérique optimale : mât à profilé étroit dégageant une fenêtre visuelle surdimensionnée
- Sécurité renforcée: validation de sécurité en option sur l'afficheur – avec procédure quotidienne de prise de poste
- Sécurisation orientée application : nombreuses autres options d'équipements de sécurité – depuis l'indication du sens de marche sur l'afficheur jusqu'aux projecteurs de sécurité Safety Light 4Plus en passant par le module de réduction automatique de vitesse en courbe Curve Speed Control

#### Simply flexible

- Un grand choix de modes de commandes : leviers standards, mini-leviers, Fingertip ou joystick 4Plus
- Une dynamique de puissance adaptable à chaque situation : vitesse de levée comme de traction adaptables d'une pression sur un bouton au profil d'utilisation en cours
- Configuration optimisée pour chaque application : nombreuses options d'équipement pour une adaptation optimale à chaque profil d'utilisation

#### Simply connected

- Intégration réseau optimale : interface optionnelle pour intégration à une solution logicielle de gestion de flotte – comme STILL neXXt fleet
- Un contrôle total des utilisations : protection contre les accès non autorisés réduisant les risques de mauvaises manipulations



# RX 60-25/35 Chariot électrique

## Variantes d'équipement



		RX60-25/-30	RX60-25L/-35L	RX60-25/-25L/-30L avec LSP 600 mm
Poste de conduite	Protection contre les intempéries, cabine bâchée ou cabine intégrale avec éclairage intérieur	○	○	○
	Cabine avec porte à 180°	○	○	○
	Cabine abaissée	○	○	○
	Poste de conduite surélevé pour une meilleure visibilité sur la charge	○	○	○
	Cabine drive in	○	○	○
	Pare-brise avant et arrière teintés, vitre de toit en verre de sécurité feuilleté ou Makrolon®, essuie-glaces/lave-glaces	○	○	○
	Vitres antichocs sur la cabine et l'éclairage	○	○	○
	Toit panoramique ou fenêtre de toit basculante pour une aération rapide de la cabine	○	○	○
	Stores de protection contre le soleil devant et dessus	○	○	○
	Boîte de rangement au-dessus du contrepoids	○	○	○
	Rangements intégrés et porte-boisson	●	●	●
	Commande à double pédale	○	○	○
	Unité d'affichage et de commande avec écran, touches de fonction et guidage par menus (protégée contre les projections d'eau)	●	●	●
	Support d'écriture avec presse-papier (amovible)	○	○	○
	Siège avec revêtement en cuir MSG 65 Grammer	●	●	●
	Siège avec revêtement textile, suspensions pneumatiques, soutien lombaire, rallonge de dossier réglable, siège chauffant, poche à documents à l'arrière	○	○	○
	Siège pivotant avec rotation du siège vers la droite ou plaque de suspension horizontale pour le siège conducteur afin de limiter l'absorption des vibrations nocives	○	○	○
	Poignée sur le toit de protection, à l'avant et à l'arrière	●	●	●
	Poignée sur le toit de protection derrière le klaxon	○	○	○
	Radio/lecteur MP3 avec prise USB et Bluetooth	○	○	○
Support coulissant pour téléphone portable monté sur le montant du toit de protection	○	○	○	
Chauffage électrique puissant à 2000 W avec buses de dégivrage	○	○	○	
Climatisation	○	○	○	
Mât	Mât à vue libre en version télescopique ou triplex	○	○	○
	Dosseret de charge	○	○	○
	Accumulateur hydraulique intégré au circuit de levage (amortissement des à-coups)	○	○	○
	Soufflet sur vérin d'inclinaison (protection contre l'humidité et la poussière)	○	○	○
	Placement du mât de levage à la verticale sur pression d'un bouton, affichage de l'angle d'inclinaison et déploiement amorti en position inclinée	○	○	○
	Protection anti-usure des fourches	○	○	○
Pneus	Mesure et affichage de la hauteur de levage, présélection de la hauteur de levage, arrêt du levage, amortissement de transition et de fin de course	○	○	○
	Pneus simples souples, système SIT	●	●	●
	Pneus simples, couleurs naturelles, souples, système SIT	○	○	○
Système hydraulique	Pneus jumelés souples, système SIT, noirs ou couleurs naturelles	○	○	○
	Commande à levier multiple	●	●	●
	Accoudoir avec mini levier, Fingertip ou Joystick 4Plus	○	○	○
	Version chambre froide, huile hydraulique adaptée à des températures négatives.	○	○	○
Motorisations	Fonction de secouage pour basculer facilement les conteneurs	○	○	○
	3 programmes de conduite fixes et 2 à configurer librement, mode économie d'énergie Blue-Q, mode Sprint pour une productivité maximale sur pression d'un bouton	●	●	●
	Version High Performance « Plus »	○	○	○
	Affichage de la consommation énergétique et du temps de conduite restant selon le niveau de charge de la batterie en cours	●	●	●
	Batterie Li-Ion remplaçable à l'identique	●	●	●
Freins	Chargeur embarqué ou accès de recharge rapide	○	○	○
	Frein de stationnement automatique	●	●	●
Sécurité	Grille sur le toit de protection	○	○	○
	Système de ceinture « Easybelt » pour boucler et déboucler en toute sécurité	○	○	○
	Système de retenue Sauerermann de type Duo HRS-E ou IWS avec porte à armature à gauche	○	○	○
	Feux de travail et éclairage LED	○	○	○
	Projecteurs LED sur le mât	○	○	○
	Dispositif d'avertissement STILL Safety Light 4Plus	○	○	○
	Safety Zone Light : bandes lumineuses d'avertissement à gauche et droite du chariot	○	○	○
	Limitation de la vitesse réglable sur demande	○	○	○
	Systèmes de caméras frontales, arrière et panoramiques	○	○	○
	Curve Speed Control	●	●	●
	Mesure de la charge	○	○	○
	Rétroviseur panoramique	○	○	○
	Détecteur de plafond : Régulation de la vitesse en intérieur et extérieur	○	○	○
	Réduction de la vitesse en cas de porte-fourche levé	○	○	○
	Dynamic Load Control 1, Dynamic Load Control 2	○	○	○
	FleetManager : autorisation d'accès, reconnaissance des chocs, rapports	○	○	○
	Détection de surcharge	○	○	○
	Pre-Shift Check à l'écran : contrôle de sécurité guidé avant le démarrage	○	○	○
	Contrôle intelligent de port de la ceinture de sécurité avec contrôle logique	●	●	●
Attelage remorque Rockinger	○	○	○	
Version pour circulation sur la voie publique	○	○	○	
Version ATEX	○	○	○	

● Standard ○ En option — Non disponible

STILL  
6 Bd Michael Faraday  
Serris - CEDEX 4  
77716 Marne-la-Vallée  
France  
Tél: +33 1 64 17 40 00

info@still.fr

**Pour plus d'informations, consultez le site  
[www.still.fr](http://www.still.fr)**

STILL  
Vosveld 9  
2110 Wijnegem  
La Belgique  
Tél: +32 3 360 62 00  
Fax: +32 3 326 21 42  
info@still.be

**Pour plus d'informations, consultez le site  
[www.still.be](http://www.still.be)**

STILL S.A.  
Succursale Suisse Romande  
Route de Pra de Plan 35  
1618 Châtel-Saint-Denis  
Suisse  
Tél: +41 21 946 40 80  
Fax: +41 21 946 40 92

info@still.ch

**Pour plus d'informations, consultez le site  
[www.still.ch](http://www.still.ch)**

STILL S.A. Luxembourg Branche  
Zoning Industriel 11, Um Wöller  
4410 Soleuvre (Sanem)  
Luxembourg  
Tél: +352 27 84 85 91  
Fax: +352 27 84 85 92  
info@still-luxembourg.lu

**Pour plus d'informations, consultez le site  
[www.still-luxembourg.lu](http://www.still-luxembourg.lu)**

STILL a la certification qualité,  
sécurité au travail,  
protection de l'environnement et  
gestion de l'énergie.

