

CESAB S200 0,8 - 2,0 t

Gerbeur accompagnant



Spécifications techniques



CESAB

CESAB S210 - S214 Spécifications techniques

IDENTIFICATION						
1.1	Constructeur		CESAB	CESAB	CESAB	
1.2	Modèle		S210	S212	S214	
1.3	Traction		Electrique	Electrique	Electrique	
1.4	Type d'opérateur		Accompagnant	Accompagnant	Accompagnant	
1.5	Capacité de charge/charge nominale	Q	[kg]	1000	1200	1400
1.6	Distance du centre de gravité	c	[mm]	600	600	600
1.8	Distance du talon des fourches à l'axe	x	[mm]	657	639	639
1.9	Empattement	y	[mm]	1190	1247	1247
POIDS						
2.1	Poids batterie incluse		[kg]	808	929	929
2.2	Charge à l'essieu, avec charge, roue motrice/roues stabilisatrices/roues bras-support		[kg]	350/280/1185	400/290/1445	450/245/1640
2.3	Charge à l'essieu, sans charge, roue motrice/roues stabilisatrices/roues bras-support		[kg]	350/230/235	400/250/285	450/200/285
ROUES						
3.1	Roue motrice/roue stabilisatrice/roue de fourches			Friction/Vulkollan/Vulkollan *)		
3.2	Taille de la roue, avant		[mm]	Ø230x70	Ø230x70	
3.3	Taille de la roue, arrière		[mm]	Ø85x95	Ø85x95	
3.4	Roues supplémentaires (dimensions)		[mm]	Ø125x50	Ø125x50	
3.5	Roues, nombre avant/arrière (x=roues motrices)			1x+2/2	1x+2/2	
3.6	Empattement roues de fourches	b ₁₀	[mm]	550	550	550
3.7	Empattement roues stabilisatrices	b ₁₁	[mm]	390	390	390
DIMENSIONS						
4.2	Hauteur, mât abaissé	h ₁	[mm]	2151 *)	2135 *)	2160 *)
4.3	Levée libre	h ₂	[mm]	166 *)	166 *)	166 *)
4.4	Course d'élévation	h ₃	[mm]	3210 *)	3210 *)	3165 *)
	Hauteur d'élévation	h ₂₃	[mm]	3300 *)	3300 *)	3255 *)
4.5	Hauteur, mât déployé	h ₄	[mm]	3720 *)	3720 *)	3725 *)
4.8	Hauteur de plateforme (option plateforme)	h ₇	[mm]	150	150	150
4.9	Hauteur du timon en position de conduite, min./max.	h ₁₄	[mm]	865/1235	865/1235	865/1235
4.15	Hauteur, fourches abaissées	h ₁₃	[mm]	90	90	90
4.19	Longueur totale	l ₁	[mm]	1833	1908	1908
4.20	Longueur chariot, talons de fourches inclus	l ₂	[mm]	683	758	758
4.21	Largeur totale	b ₁	[mm]	770	770	770 *)
4.22	Dimensions des fourches	s/e/l	[mm]	60/180/1150 *)	60/180/1150 *)	70/180/1150 *)
4.24	Largeur du porte-fourches	b ₃	[mm]	674	674	674
4.25	Largeur hors tout des fourches	b ₅	[mm]	570 *)	570 *)	570 *)
4.31	Garde au sol, avec charge, sous le mât	m ₁	[mm]	27	27	27
4.32	Garde au sol, centre de l'empattement	m ₂	[mm]	27	27	27
4.33	Largeur d'allée pour palettes de 1000x1200 dans le sens de la largeur	A _{st}	[mm]	2231	2297	2297
4.34	Largeur d'allée pour palettes de 800x1200 dans le sens de la longueur	A _{st}	[mm]	2214	2286	2286
4.35	Rayon de braquage	W _a	[mm]	1340	1397	1397
DONNÉES DE PERFORMANCES						
5.1	Vitesse de déplacement, avec/sans charge		[km/h]	6/6	6/6	6/6
5.2	Vitesse de levée, avec/sans charge		[m/s]	0.14/0.28	0.12/0.28	0.11/0.28
5.3	Vitesse d'abaissement, avec/sans charge		[m/s]	0.38/0.38	0.38/0.38	0.37/0.38
5.8	Pente franchissable maxi, avec/sans charge		[%]	8/12 ¹⁾	8/12 ¹⁾	8/12 ¹⁾
5.10	Frein de service			Electromagnétique	Electromagnétique	Electromagnétique
MOTEUR ELECTRIQUE						
6.1	Puissance nominale du moteur d'entraînement S2 60 min		[kW]	1.0	1.0	1.5
6.2	Puissance nominale du moteur de levage à S3 15%		[kW]	2.2 ²⁾	2.2 ²⁾	2.2 ²⁾
6.4	Tension de la batterie, capacité nominale K ₅		[V/Ah]	24/150 *)	24/225 *)	24/225 *)
6.5	Poids de la batterie		[kg]	163 *)	219 *)	219 *)
AUTRES						
8.1	Type de commande			CESAB Drive Control	CESAB Drive Control	CESAB Drive Control

¹⁾ Mesure effectuée selon les standards classiques

²⁾ S3 7%

^{*)} D'autres alternatives sont possibles et donneront des valeurs différentes.

Données basées sur la configuration standard: petit compartiment batterie (S210), compartiment batterie moyen (S212 & S214)

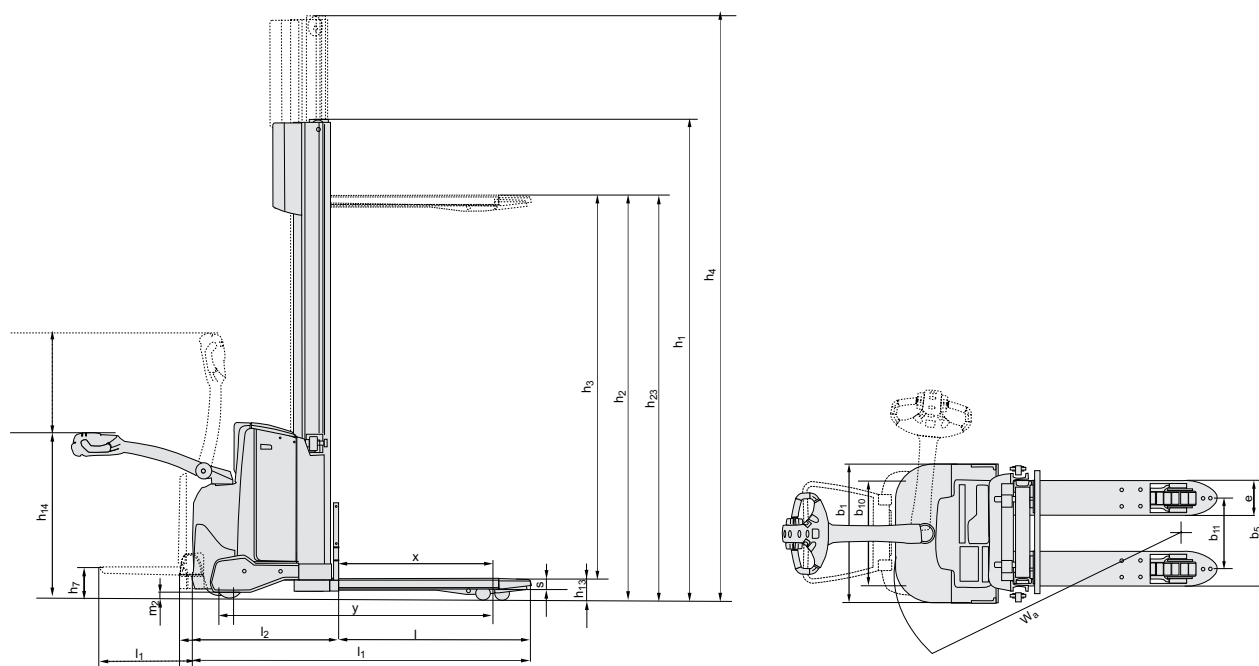
h₂₃ = 3300 mm mât duplex (S210), h₂₃ = 3300 00 mât duplex open view (S212), h₂₃ = 3255 mm mât duplex open view (S214).

Les performances et dimensions du chariot sont des valeurs nominales obtenues dans des conditions de fonctionnement normales.

Les produits CESAB et les spécifications techniques sont susceptibles de modifications sans avis préalable.



CESAB S210 - S214 Dimensions



Dimensions selon compartiment batterie

		S210			S212			S214			
		Par le dessus	Par le dessus	Par le dessus	Par le dessus	Par le dessus	Latéral par rouleaux	Par le dessus	Par le dessus	Latéral par rouleaux	
Compartiment batterie		Petit	Moyen	Grand	Moyen	Grand	Grand	Moyen	Grand	Grand	
1.9	Empattement	y [mm]	1190	1247	1297	1247	1297	1297	1247	1297	
4.19	Longueur totale	sans plateforme	l ₁ [mm]	1833	1890	1938	1908	1958	1958	1908	1958
		avec plateforme montée/descendue	l ₁ [mm]	1918/2308	1975/2365	2023/2413	1993/2383	2043/2443	2043/2443	1993/2383	2043/2443
4.20	Long. chariot, talons de fourches inclus	sans plateforme	l ₂ [mm]	683	740	790	758	808	808	758	808
		avec plateforme montée/descendue	l ₂ [mm]	768/1158	825/1215	875/1265	843/1233	893/1283	893/1283	843/1233	893/1283
4.33	Largeur d'allée pour palettes de 1000x1200 dans le sens de la largeur	sans plateforme	A _{st} [mm]	2231	2288	2338	2297	2347	2347	2297	2347
		avec plateforme montée/descendue	A _{st} [mm]	2316/2716	2373/2773	2423/2823	2382/2782	2432/2832	2432/2832	2382/2782	2432/2832
4.34	Largeur d'allée pour palettes de 800x1200 dans le sens de la longueur	sans plateforme	A _{st} [mm]	2214	2271	2321	2286	2336	2336	2286	2336
		avec plateforme montée/descendue	A _{st} [mm]	2299/2699	2356/2756	2406/2806	2371/2771	2421/2821	2421/2821	2371/2771	2421/2821
4.35	Rayon de braquage	sans plateforme	W _s [mm]	1340	1397	1447	1397	1447	1447	1397	1447
		avec plateforme montée/descendue	W _s [mm]	1425/1825	1482/1882	1532/1932	1482/1882	1532/1932	1532/1932	1482/1882	1532/1932
6.4	Tension de la batterie, capacité nominale K _s	[V/Ah]	24/150	24/225	24/300	24/225	24/300	24/260	24/225	24/300	
6.5	Poids de la batterie, min.—max.	[kg]	120-165	189-250	230-280	189-250	230-280	209-205	189-250	230-280	

Dimensions des mâts

S210		Simplex				Duplex Tele			Duplex Tele Open View		
h ₂₃	Hauteur de levée (h ₁₃ +h ₃)	[mm]	1400	1700	2700	2900	3300	3700	2700	2900	3300
h ₃	Levée	[mm]	1310	1610	2610	2810	3210	3610	2610	2810	3210
h ₁	Hauteur, mât abaissé	[mm]	1825	2125	1851	1951	2151	1835	1935	2135	
h ₂	Levée libre, du sol au haut des fourches	[mm]	1400	1700	166	166	166	166	166	166	166
h ₄	Hauteur, mât déployé	[mm]	1825	2125	3125	3325	3725	3120	3320	3720	

S212		Simplex		Duplex Tele				Duplex Tele Open View				Duplex Freelift				Triplex Freelift			
h ₂₃	Hauteur de levée (h ₁₃ +h ₃)	[mm]	1400	1700	2700	2900	3300	3700	4150	2700	2900	3300	3700	4150	3300	3700	4150	4500	
h ₃	Levée	[mm]	1310	1610	2610	2810	3210	3610	4060	2610	2810	3210	3610	4060	2610	2810	3210	3610	4060
h ₁	Hauteur, mât abaissé	[mm]	1825	2125	1840	1940	2140	2340	2565	1835	1935	2135	2335	2560	1835	1935	2135	2335	2560
h ₂	Levée libre, du sol au haut des fourches	[mm]	1400	1700	166	166	166	166	166	166	166	166	166	166	1420	1520	1720	1920	2144
h ₄	Hauteur, mât déployé	[mm]	1825	2125	3125	3325	3725	4125	4575	3120	3320	3720	4120	4570	3141	3341	3741	4141	4591

S214		Duplex Tele Open View					Duplex Freelift					Triplex Freelift					
h ₂₃	Hauteur de levée (h ₁₃ +h ₃)	[mm]	2655	2855	3255	3655	4105	2655	2855	3255	3655	4105	3255	3655	4105	4455	4755
h ₃	Levée	[mm]	2565	2765	3165	3565	4015	2565	2765	3165	3565	4015	3165	3565	4015	4365	4665
h ₁	Hauteur, mât abaissé	[mm]	1860	1960	2160	2360	2585	1835	1935	2135	2335	2560	1695	1829	1979	2095	2195
h ₂	Levée libre, du sol au haut des fourches	[mm]	166	166	166	166	166	1374	1474	1674	1874	2099	1224	1358	1508	1624	1724
h ₄	Hauteur, mât déployé	[mm]	3125	3325	3725	4125	4575	3141	3341	3741	4141	4591	3747	4149	4599	4947	5247

CESAB S208L Spécifications techniques

IDENTIFICATION				Bras porteurs éleposables
1.1	Constructeur			CESAB
1.2	Modèle			S208L
1.3	Traction			Electrique
1.4	Type d'opérateur			Accompagnant
1.5	Capacité de charge/charge nominale	Q	[kg]	800
	Capacité des bras-support/fourches et bras-support éleposables	Q	[kg]	2000/-
1.6	Distance du centre de gravité	c	[mm]	600
1.8	Distance du talon des fourches à l'axe	x	[mm]	874
1.9	Empattement	y	[mm]	1293
POIDS				
2.1	Poids batterie incluse		[kg]	679
2.2	Charge à l'essieu, avec charge, roue motrice/roues stabilisatrices/roues bras-support		[kg]	525/150/830
2.3	Charge à l'essieu, sans charge, roue motrice/roues stabilisatrices/roues bras-support		[kg]	375/150/180
ROUES				
3.1	Roue motrice/roue stabilisatrice/roue de fourches			Friction/Vulkollan/Vulkollan *)
3.2	Taille de la roue, avant		[mm]	Ø230x70
3.3	Taille de la roue, arrière		[mm]	Ø85x74
3.4	Roues supplémentaires (dimensions)		[mm]	Ø125x50
3.5	Roues, nombre avant/arrière (x=roues motrices)			1x+2/4
3.6	Empattement roues de fourches	b ₁₀	[mm]	430
3.7	Empattement roues stabilisatrices	b ₁₁	[mm]	390
DIMENSIONS				
4.2	Hauteur, mât abaissé	h ₁	[mm]	1863 *)
4.3	Levée libre	h ₂	[mm]	1580 *)
4.4	Course d'élévation	h ₃	[mm]	1490 *)
	Hauteur d'élévation	h ₂₃	[mm]	1580 *)
4.5	Hauteur, mât déployé	h ₄	[mm]	1863 *)
4.9	Hauteur du timon en position de conduite, min./max.	h ₁₄	[mm]	865/1235
4.15	Hauteur, fourches abaissées	h ₁₃	[mm]	90
4.19	Longueur totale	l ₁	[mm]	1777
4.20	Longueur chariot, talons de fourches inclus	l ₂	[mm]	628
4.21	Largeur totale	b ₁	[mm]	726
4.22	Dimensions des fourches	s/e/l	[mm]	60/180/1150 *)
4.24	Largeur du porte-fourches	b ₃	[mm]	674
4.25	Largeur hors tout des fourches	b ₅	[mm]	570 *)
4.31	Garde au sol, avec charge, sous le mât	m ₁	[mm]	25
4.32	Garde au sol, centre de l'empattement	m ₂	[mm]	25
4.33	Largeur d'allée pour palettes de 1000x1200 dans le sens de la largeur	A _{st}	[mm]	2256
4.34	Largeur d'allée pour palettes de 800x1200 dans le sens de la longueur	A _{st}	[mm]	2159
4.35	Rayon de braquage	W _a	[mm]	1443
DONNÉES DE PERFORMANCES				
5.1	Vitesse de déplacement, avec/sans charge		[km/h]	6/6
5.2	Vitesse de levée, avec/sans charge		[m/s]	0.14/0.21
5.3	Vitesse d'abaissement, avec/sans charge		[m/s]	0.29/0.20
5.8	Pente franchissable maxi, avec/sans charge %		[%]	9/18 ¹⁾
5.10	Frein de service			Electromagnétique
MOTEUR ELECTRIQUE				
6.1	Puissance nominale du moteur d'entraînement S2 60 min		[kW]	1.0
6.2	Puissance nominale du moteur de levage à S3 15%		[kW]	2.0 ²⁾
6.4	Tension de la batterie, capacité nominale K _s		[V/Ah]	2x12/180 ^{*)}
6.5	Poids de la batterie		[kg]	2x109 ^{*)}
AUTRES				
8.1	Type de commande			CESAB Drive Control

¹⁾ Mesure effectuée selon les standards classiques

²⁾ S3 7%

^{*)} Mesure effectuée selon les standards classiques

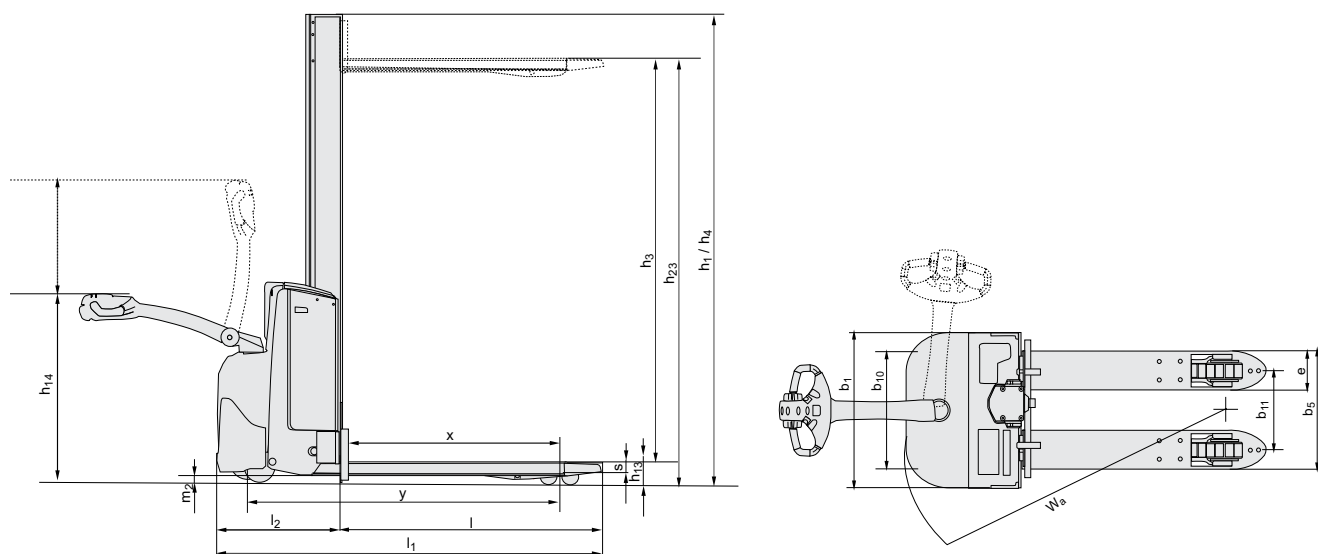
Données basées sur la configuration standard: h₂₃ = 1580mm Mono mât.

Les performances et dimensions du chariot sont des valeurs nominales obtenues dans des conditions de fonctionnement normales.

Les produits CESAB et les spécifications techniques sont susceptibles de modifications sans avis préalable.



CESAB S208L Dimensions



Dimensions des mâts

S208L			Mono	
h_{23}	Hauteur de levée ($h_{13} + h_3$)	[mm]	600	1580
h_3	Levée	[mm]	510	1490
h_1	Hauteur, mât abaissé	[mm]	908	1863
h_2	Levée libre, du sol au haut des fourches	[mm]	600	1580
h_4	Hauteur, mât déployé	[mm]	908	1863

CESAB S212L - S214L - S220D Spécifications techniques

IDENTIFICATION			bras support éleables	bras support éleables	double palette
1.1	Constructeur		CESAB	CESAB	CESAB
1.2	Modèle		S212L	S214L	S220D
1.3	Traction		Electrique	Electrique	Electrique
1.4	Type d'opérateur		Accompagnant	Accompagnant	Accompagnant
1.5	Capacité de charge/charge nominale	Q [kg]	1200	1400	1000
	Capacité des bras-support/fourches et bras-support éleables	Q [kg]	1600/-	2000/-	2000/800+1200
1.6	Distance du centre de gravité	c [mm]	600	600	600
1.8	Distance du talon des fourches à l'axe	x [mm]	632	632	865
1.9	Empattement	y [mm]	1243	1243	1483
POIDS					
2.1	Poids batterie incluse	[kg]	929	929	879
2.2	Charge à l'essieu, avec charge, roue motrice/roues stabilisatrices/roues bras-support	[kg]	450/340/1345	450/360/1525	570/360/1155
2.3	Charge à l'essieu, sans charge, roue motrice/roues stabilisatrices/roues bras-support	[kg]	450/220/265	450/220/265	570/100/215
ROUES					
3.1	Roue motrice/roue stabilisatrice/roue de fourches		Friction/Vulkollan/Vulkollan *)	Friction/Vulkollan/Vulkollan	Friction/Vulkollan/Vulkollan *)
3.2	Taille de la roue, avant	[mm]	Ø230x70	Ø230x70	Ø230x70
3.3	Taille de la roue, arrière	[mm]	Ø85x74	Ø85x74	Ø85x74
3.4	Roues supplémentaires (dimensions)	[mm]	Ø125x50	Ø125x50	Ø125x50
3.5	Roues, nombre avant/arrière (x=roues motrices)		1x+2/4	1x+2/4	1x2/4
3.6	Empattement roues de fourches	b ₁₀ [mm]	550	550	550
3.7	Empattement roues stabilisatrices	b ₁₁ [mm]	390	390	390
DIMENSIONS					
4.2	Hauteur, mât abaissé	h ₁ [mm]	2135 *)	2160 *)	1535 *)
4.3	Levée libre	h ₂ [mm]	166 *)	166 *)	166 *)
4.4	Course d'élévation	h ₃ [mm]	3210 *)	3165 *)	2010 *)
	Hauteur d'élévation	h ₂₃ [mm]	3300 *)	3255 *)	2100 *)
4.5	Hauteur, mât déployé	h ₄ [mm]	3740 *)	3725 *)	2520 *)
4.6	Levée initiale	h ₅ [mm]	120	120	120
4.8	Hauteur de plateforme (option plateforme)	h ₇ [mm]	150	150	150
4.9	Hauteur du timon en position de conduite, min./max.	h ₁₄ [mm]	865/1235	865/1235	865/1235
4.15	Hauteur, fourches abaissées	h ₁₃ [mm]	90	90	90
4.19	Longueur totale	l ₁ [mm]	1911	1911	1910
4.20	Longueur chariot, talons de fourches inclus	l ₂ [mm]	761	761	760
4.21	Largeur totale	b ₁ /b ₂ [mm]	770	770 *)	770
4.22	Dimensions des fourches	s/e/l [mm]	60/180/1150 *)	70/180/1150 *)	60/180/1150 *)
4.24	Largeur du porte-fourches	b ₃ [mm]	674	674	674
4.25	Largeur hors tout des fourches	b ₅ [mm]	570 *)	570 *)	570 *)
4.31	Garde au sol, avec charge, sous le mât	m ₁ [mm]	22	22	22
4.32	Garde au sol, centre de l'empattement	m ₂ [mm]	22	22	22
4.33	Largeur d'allée pour palettes de 1000x1200 dans le sens de la largeur	A _{st} [mm]	2297	2297	2448
4.34	Largeur d'allée pour palettes de 800x1200 dans le sens de la longueur	A _{st} [mm]	2288	2288	2355
4.35	Rayon de braquage	W _a [mm]	1393	1393	1633
DONNÉES DE PERFORMANCES					
5.1	Vitesse de déplacement, avec/sans charge	[km/h]	6/6	6/6	6/6
5.2	Vitesse de levée, avec/sans charge	[m/s]	0.12/0.27	0.11/0.27	0.14/0.27
5.3	Vitesse d'abaissement, avec/sans charge	[m/s]	0.38/0.32	0.37/0.32	0.38/0.32
5.8	Pente franchissable maxi, avec/sans charge %	[%]	9/12 ¹⁾	8/12 ¹⁾	8/12 ¹⁾
5.10	Frein de service		Electromagnétique	Electromagnétique	Electromagnétique
MOTEUR ELECTRIQUE					
6.1	Puissance nominale du moteur d'entraînement S2 60 min	[kW]	1.5	1.5	1.5
6.2	Puissance nominale du moteur de levage à S3 15%	[kW]	2.2 ²⁾	2.2 ²⁾	2.2 ²⁾
6.4	Tension de la batterie, capacité nominale K _s	[V/Ah]	24/225 *)	24/225 *)	24/225 *)
6.5	Poids de la batterie	[kg]	219 *)	219 *)	219 *)
AUTRES					
8.1	Type de commande		CESAB Drive Control	CESAB Drive Control	CESAB Drive Control

¹⁾ Mesure effectuée selon les standards classiques

²⁾ S3 6%

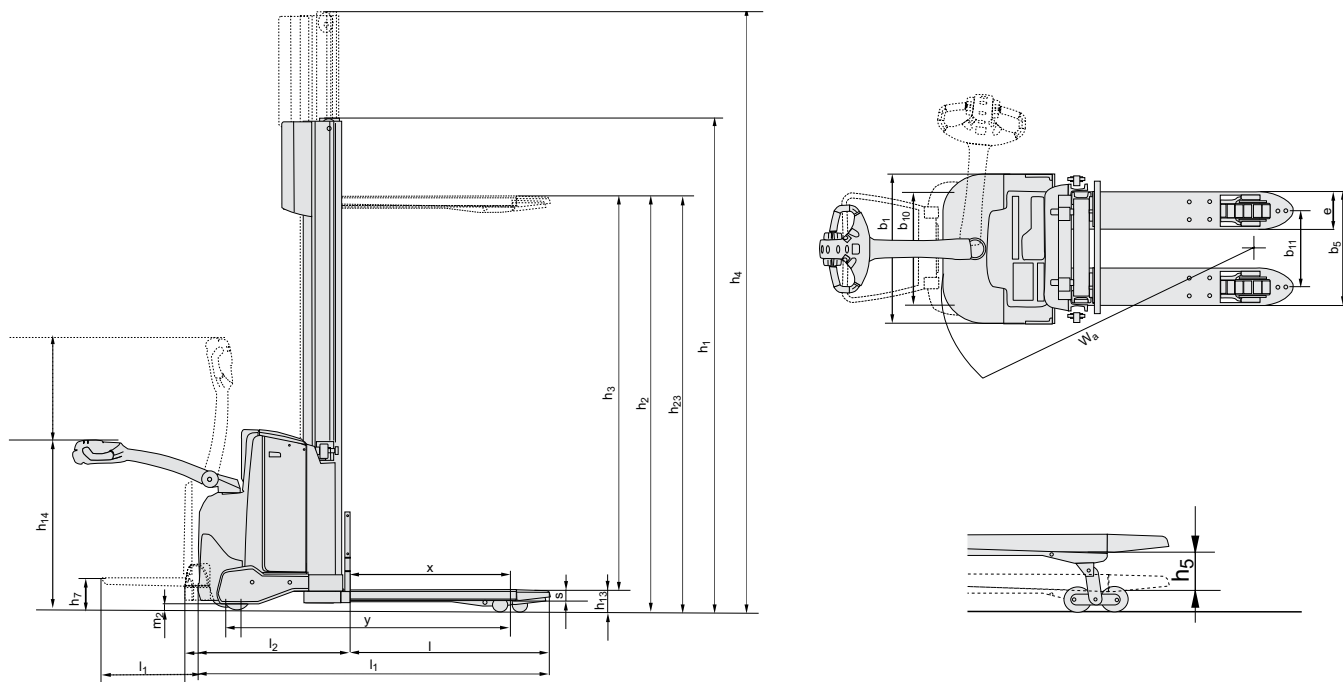
³⁾ D'autres alternatives sont possibles et donneront des valeurs différentes.

Données basées sur la configuration standard: compartiment batterie moyen
H23 = 3300 mm (S212L), 3255 mm (S214L) et 2100 mm (S220D) mât duplex open view

Les performances et dimensions du chariot sont des valeurs nominales obtenues dans des conditions de fonctionnement normales.
Les produits CESAB et les spécifications techniques sont susceptibles de modifications sans avis préalable.



CESAB S212L - S214L - S220D Dimensions



Dimensions selon compartiment batterie

			S212L			S214L			S220D		
			Par le dessus Moyen	Par le dessus Grand	Latéral par rouleaux Grand	Par le dessus Moyen	Par le dessus Grand	Latéral par rouleaux Grand	Par le dessus Moyen	Par le dessus Grand	Latéral par rouleaux Grand
1.9	Empattement	y [mm]	1243	1293	1293	1243	1293	1293	1483	1533	1533
4.19	Longueur totale	sans plateforme	l ₁ [mm]	1911	1961	1961	1911	1961	1910	1960	1960
		avec plateforme montée/descendue	l ₁ [mm]	1996/2386	2046/2436	2046/2436	1996/2386	2046/2436	1995/2385	2045/2435	2045/2435
4.20	Long. chariot, talons de fourches inclus	sans plateforme	l ₂ [mm]	761	811	811	761	811	760	810	810
		avec plateforme montée/descendue	l ₂ [mm]	846/1236	896/1286	896/1286	846/1236	896/1286	845/1235	895/1285	895/1285
4.33	Largeur d'allée pour palettes de 1000x1200 dans le sens de la largeur	sans plateforme	A _{st} [mm]	2297	2347	2347	2297	2347	2448	2498	2498
		avec plateforme montée/descendue	A _{st} [mm]	2382/2782	2432/2832	2432/2832	2382/2782	2432/2832	2432/2832	2533/2933	2583/2983
4.34	Largeur d'allée pour palettes de 800x1200 dans le sens de la longueur	sans plateforme	A _{st} [mm]	2288	2338	2338	2288	2338	2338	2355	2405
		avec plateforme montée/descendue	A _{st} [mm]	2373/2773	2423/2823	2423/2823	2373/2773	2423/2823	2423/2823	2440/2840	2490/2890
4.35	Rayon de braquage	sans plateforme	W _a [mm]	1393	1443	1443	1393	1443	1443	1633	1683
		avec plateforme montée/descendue	W _a [mm]	1478/1878	1528/1928	1528/1928	1478/1878	1528/1928	1528/1928	1718/2118	1768/2168
6.4	Tension de la batterie, capacité nominale K _s	[V/Ah]	24/225	24/300	24/260	24/225	24/300	24/260	24/225	24/300	24/260
6.5	Poids de la batterie, min.—max.	[kg]	189-250	230-280	209-250	189-250	230-280	209-250	189-250	230-280	209-250

Dimensions des mâts

S212L		Simplex	Duplex Tele				Duplex Tele Open View				Duplex Freelif				Triplex Freelif			
h ₂₃	Hauteur de levée (h ₁₃ +h ₃)	[mm]	1400	1700	2700	2900	3300	3700	4150	2700	2900	3300	3700	4150	3300	3700	4150	4500
h ₃	Levée	[mm]	1310	1610	2610	2810	3210	3610	4060	2610	2810	3210	3610	4060	3210	3610	4060	4410
h ₁	Hauteur, mât abaissé	[mm]	1825	2125	1840	1940	2140	2340	2565	1835	1935	2135	2335	2560	1835	1935	2135	2095
h ₂	Levée libre, du sol au haut des fourches	[mm]	1400	1700	166	166	166	166	166	166	166	166	166	1420	1520	1720	1920	2144
h ₄	Hauteur, mât déployé	[mm]	1825	2125	3125	3325	3725	4125	4575	3120	3320	3720	4120	4570	3341	3341	3741	4141

S214L		Duplex Tele Open View	Duplex Freelif				Triplex Freelif										
h ₂₃	Hauteur de levée (h ₁₃ +h ₃)	[mm]	2655	2855	3255	3655	4105	2655	2855	3255	3655	4105	3255	3655	4105	4455	4755
h ₃	Levée	[mm]	2565	2765	3165	3565	4015	2565	2765	3165	3565	4015	3165	3565	4015	4365	4665
h ₁	Hauteur, mât abaissé	[mm]	1860	1960	2160	2360	2585	1835	1935	2135	2335	2560	1695	1829	1979	2095	2195
h ₂	Levée libre, du sol au haut des fourches	[mm]	166	166	166	166	166	1374	1474	1674	1874	2099	1224	1358	1508	1624	1724
h ₄	Hauteur, mât déployé	[mm]	3125	3325	3725	4125	4575	3141	3341	3741	4141	4591	3747	4149	4599	4947	5247

S220D		Duplex Tele	Duplex Tele Open View					
h ₂₃	Hauteur de levée (h ₁₃ +h ₃)	[mm]	1700	1900	2100	1700	1900	2100
h ₃	Levée	[mm]	1610	1810	2010	1610	1810	2010
h ₁	Hauteur, mât abaissé	[mm]	1340	1440	1540	1335	1435	1535
h ₂	Levée libre, du sol au haut des fourches	[mm]	166	166	166	166	166	166
h ₄	Hauteur, mât déployé	[mm]	2125	2325	2525	2120	2320	2520

CESAB S212S Spécifications techniques

IDENTIFICATION				à voie large
1.1	Constructeur			CESAB
1.2	Modèle			S212S
1.3	Traction			Electrique
1.4	Type d'opérateur			Accompagnant
1.5	Capacité de charge/charge nominale	Q	[kg]	1200
1.6	Distance du centre de gravité	c	[mm]	600
1.8	Distance du talon des fourches à l'axe	x	[mm]	561
1.9	Empattement	y	[mm]	1203
POIDS				
2.1	Poids batterie incluse		[kg]	1009
2.2	Charge à l'essieu, avec charge, roue motrice/roues stabilisatrices/roues bras-support		[kg]	635/1580
2.3	Charge à l'essieu, sans charge, roue motrice/roues stabilisatrices/roues bras-support		[kg]	675/340
ROUES				
3.1	Roue motrice/roue stabilisatrice/roue de fourches			Friction/Vulkollan/Vulkollan *)
3.2	Taille de la roue, avant		[mm]	Ø230x70
3.3	Taille de la roue, arrière		[mm]	Ø100x73
3.5	Roues, nombre avant/arrière (x=roues motrices)			1x/2
3.7	Empattement roues stabilisatrices	b ₁₁	[mm]	1000
DIMENSIONS				
4.2	Hauteur, mât abaissé	h ₁	[mm]	1832 *)
4.3	Levée libre	h ₂	[mm]	1380 *)
4.4	Course d'élévation	h ₃	[mm]	2655 *)
	Hauteur d'élévation	h ₂₃	[mm]	2655 *)
4.5	Hauteur, mât déployé	h ₄	[mm]	3226 *)
4.8	Hauteur de plateforme (option plateforme)	h ₇	[mm]	150
4.9	Hauteur du timon en position de conduite, min./max.	h ₁₄	[mm]	865/1235
4.10	Hauteur du bras-support	h ₁₀	[mm]	100
4.15	Hauteur, fourches abaissées	h ₁₃	[mm]	50
4.19	Longueur totale	l ₁	[mm]	1942
4.20	Longueur chariot, talons de fourches inclus	l ₂	[mm]	792
4.21	Largeur totale	b ₁ /b ₂	[mm]	770/1100 *)
4.22	Dimensions des fourches	s/e/l	[mm]	40/100/1150 *)
4.24	Largeur du porte-fourches	b ₃	[mm]	840
4.25	Largeur hors tout des fourches	b ₅	[mm]	252—800
4.26	Ecartement des bras-support	b ₄	[mm]	900 *)
4.31	Garde au sol, avec charge, sous le mât	m ₁	[mm]	32
4.32	Garde au sol, centre de l'empattement	m ₂	[mm]	40
4.33	Largeur d'allée pour palettes de 1000x1200 dans le sens de la largeur	A _{st}	[mm]	2297
4.34	Largeur d'allée pour palettes de 800x1200 dans le sens de la longueur	A _{st}	[mm]	2307
4.35	Rayon de braquage	W _a	[mm]	1353
DONNÉES DE PERFORMANCES				
5.1	Vitesse de déplacement, avec/sans charge		[km/h]	6/6
5.2	Vitesse de levée, avec/sans charge		[m/s]	0.11/0.21
5.3	Vitesse d'abaissement, avec/sans charge		[m/s]	0.33/0.24
5.8	Pente franchissable maxi, avec/sans charge %		[%]	8/10 ¹⁾
5.10	Frein de service			Electromagnétique
MOTEUR ELECTRIQUE				
6.1	Puissance nominale du moteur d'entraînement S2 60 min		[kW]	1.0
6.2	Puissance nominale du moteur de levage à S3 15%		[kW]	2.2 ²⁾
6.4	Tension de la batterie, capacité nominale K ₅		[V/Ah]	24/225 *)
6.5	Poids de la batterie		[kg]	219 *)
AUTRES				
8.1	Type de commande			CESAB Drive Control

¹⁾ Mesure effectuée selon les standards classiques

²⁾ S3 6%

³⁾ D'autres alternatives sont possibles et donneront des valeurs différentes.

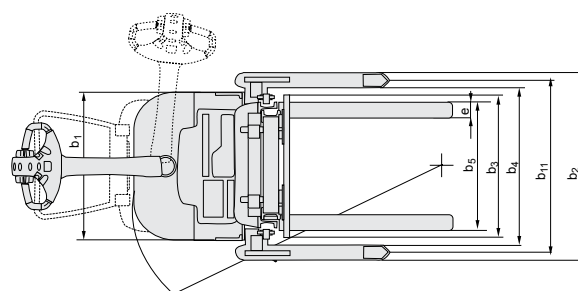
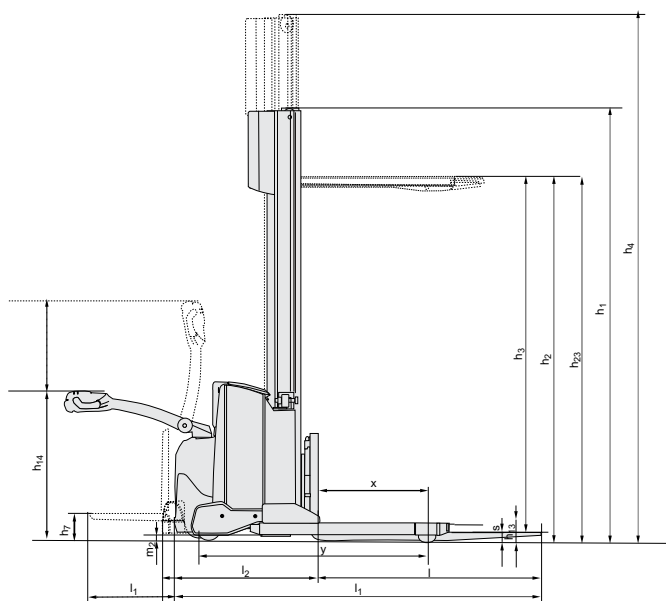
Données basées sur la configuration standard: compartiment batterie moyen, h₂₃ = 2655 mm mât duplex levée libre (S212S)

Les performances et dimensions du chariot sont des valeurs nominales obtenues dans des conditions de fonctionnement normales.

Les produits CESAB et les spécifications techniques sont susceptibles de modifications sans avis préalable.



CESAB S212S Dimensions



Dimensions selon compartiment batterie

				S212S	
Changement de batterie				Par le dessus	
Compartiment batterie				Moyen	Grand
1.9	Empattement	y	[mm]	1203	1253
4.19	Longueur totale	sans plateforme	l_1 [mm]	1942	1992
		avec plateforme montée/descendue	l_1 [mm]	2027/2417	2077/2467
4.20	Long. chariot, talons de fourches inclus	sans plateforme	l_2 [mm]	792	842
		avec plateforme montée/descendue	l_2 [mm]	877/1267	927/1317
4.33	Largeur d'allée pour palettes de 1000x1200 dans le sens de la largeur	sans plateforme	A_{st} [mm]	2297	2347
		avec plateforme montée/descendue	A_{st} [mm]	2382/2782	2432/2832
4.34	Largeur d'allée pour palettes de 800x1200 dans le sens de la longueur	sans plateforme	A_{st} [mm]	2307	2357
		avec plateforme montée/descendue	A_{st} [mm]	2392/2792	2442/2842
4.35	Rayon de braquage	sans plateforme	W_a [mm]	1353	1403
		avec plateforme montée/descendue	W_a [mm]	1438/1838	1488/1888
6.4	Tension de la batterie, capacité nominale K_3		[V/Ah]	24/225	24/300
6.5	Poids de la batterie, min.—max.		kg	189-250	230-280

Dimensions des mâts

S212S		Simplex	Duplex Tele				Duplex Tele Open View				Duplex Freelift				Triplex Freelift									
h_{23}	Hauteur de levée ($h_{13}+h_3$)	[mm]	1355	1655	2655	2855	3255	3655	4105	2655	2855	3255	3655	4105	2655	2855	3255	3655	4105	4455	4755			
h_3	Levée	[mm]	1305	1605	2605	2805	3205	3605	4005	2605	2805	3205	3605	4005	2605	2805	3205	3605	4005	4405	4705			
h_1	Hauteur, mât abaissé	[mm]	1822	2122	1837	1937	2137	2337	2562	1832	1932	2132	2332	2557	1832	1932	2132	2332	2557	1692	1826	1976	2092	2192
h_2	Levée libre, du sol au haut des fourches	[mm]	1355	1655	126	126	126	126	126	126	126	126	126	126	1380	1480	1680	1880	2104	1230	1364	1514	1630	1730
h_4	Hauteur, mât déployé	[mm]	1901	2201	3205	3405	3805	4205	4655	3205	3405	3805	4205	4655	3226	3426	3826	4226	4676	3822	4224	4674	5022	5322

CESAB S215 - S216 - 220 Spécifications techniques

IDENTIFICATION						
1.1	Constructeur		CESAB	CESAB	CESAB	
1.2	Modèle		S215	S216	S220	
1.3	Traction		Electrique	Electrique	Electrique	
1.4	Type d'opérateur		Accompagnant	Accompagnant	Accompagnant	
1.5	Capacité de charge/charge nominale	Q	[kg]	1450	1600	2000
1.6	Distance du centre de gravité	c	[mm]	600	600	600
1.8	Distance du talon des fourches à l'axe	x	[mm]	649	649	638
1.9	Empattement	y	[mm]	1344	1344	1344
POIDS						
2.1	Poids batterie incluse		[kg]	1439	1439	1660
2.2	Charge à l'essieu, avec charge, roue motrice/ roues stabilisatrices/ roues bras-support		[kg]	510/481/1898	580/416/2043	600/521/2539
2.3	Charge à l'essieu, sans charge, roue motrice/ roues stabilisatrices/ roues bras-support		[kg]	360/578/501	380/558/501	360/704/596
ROUES						
3.1	Roue motrice/roue stabilisatrice/roue de fourches			Friction/Vulkollan®/Vulkollan®		
3.2	Taille de la roue, avant		[mm]	Ø 230	Ø 230	Ø 230
3.3	Taille de la roue, arrière		[mm]	Ø 85	Ø 85	Ø 85
3.4	Roues supplémentaires (dimensions)		[mm]	Ø 125	Ø 125	Ø 125
3.5	Roues, nombre avant/arrière (x=roues motrices)			1x + 2 / 2 ou 4	1x + 2 / 2 ou 4	1x + 2 / 2 ou 4
3.6	Empattement roues de fourches	b ₁₀	[mm]	585	585	585
3.7	Empattement roues stabilisatrices	b ₁₁	[mm]	370	370	390
DIMENSIONS						
4.2	Hauteur, mât abaissé	h ₁	[mm]	1946	1946	1946
4.3	Levée libre	h ₂	[mm]	1666	1666	1566
4.4	Course d'élévation	h ₃	[mm]	4060	4060	3960
	Hauteur d'élévation	h ₂₃	[mm]	4150	4150	4050
4.5	Hauteur, mât déployé	h ₄	[mm]	5056	5056	5056
4.9	Hauteur du timon en position de conduite, min./max.	h ₁₄	[mm]	869/1294	869/1294	869/1294
4.15	Hauteur, fourches abaissées	h ₁₃	[mm]	90	90	90
4.19	Longueur totale	l ₁	[mm]	1999	1999	2010
4.20	Longueur chariot, talons de fourches	l ₂	[mm]	849	849	860
4.21	Largeur totale	b ₁	[mm]	790/—	790/—	790/—
4.22	Dimensions des fourches	s/e/l	[mm]	70/180/1150	70/180/1150	70/185/1150
4.25	Largeur hors tout des fourches	b ₅	[mm]	570	570	575
4.32	Garde au sol, centre de l'empattement	m ₂	[mm]	27,5	27,5	27,5
4.33	Largeur d'allée pour palettes de 1000 mm x 1200 mm dans le sens de la largeur	A _{st}	[mm]	2486	2486	2493
4.34	Largeur d'allée pour palettes de 800 mm x 1200 mm dans le sens de la longueur	A _{st}	[mm]	2385	2385	2394
4.35	Rayon de braquage	W ₀	[mm]	1504	1504	1504
DONNÉES DE PERFORMANCES						
5.1	Vitesse de déplacement, avec/sans charge		[km/h]	6,0/6,0	6,0/6,0	6,0/6,0
5.2	Vitesse de levée, avec/sans charge		[m/s]	0,17/0,33	0,17/0,33	0,13/0,24
5.3	Vitesse d'abaissement, avec/sans charge		[m/s]	0,45/0,45	0,45/0,45	0,45/0,45
5.8	Pente franchissable maxi, avec/sans charge ¹⁾		[%]	8/12	8/12	8/12
5.9	Temps d'accélération, avec/sans charge (0—10m)		[s]	7,1	7,2	7,4
5.10	Frein de service			Electromagnétique	Electromagnétique	Electromagnétique
MOTEUR ELECTRIQUE						
6.1	Puissance nominale du moteur d'entraînement S2 60 min		[kW]	1,8	1,8	1,8
6.2	Puissance nominale du moteur de levage à S3 15%		[kW]	3	3	3
6.4	Tension de la batterie, capacité nominale K5		[V/Ah]	24/300	24/300	24/300
6.5	Poids de la batterie		[kg]	195-270	195-270	195-270
6.6	Consommation électrique selon cycle VDI		[kW/h/h]	1,078	1,078	1,078
AUTRES						
8.1	Type de commande			CESAB Drive Control	CESAB Drive Control	CESAB Drive Control
8.4	Niveau sonore aux oreilles du conducteur conforme à EN 12 053		[dB (A)]	66	66	67

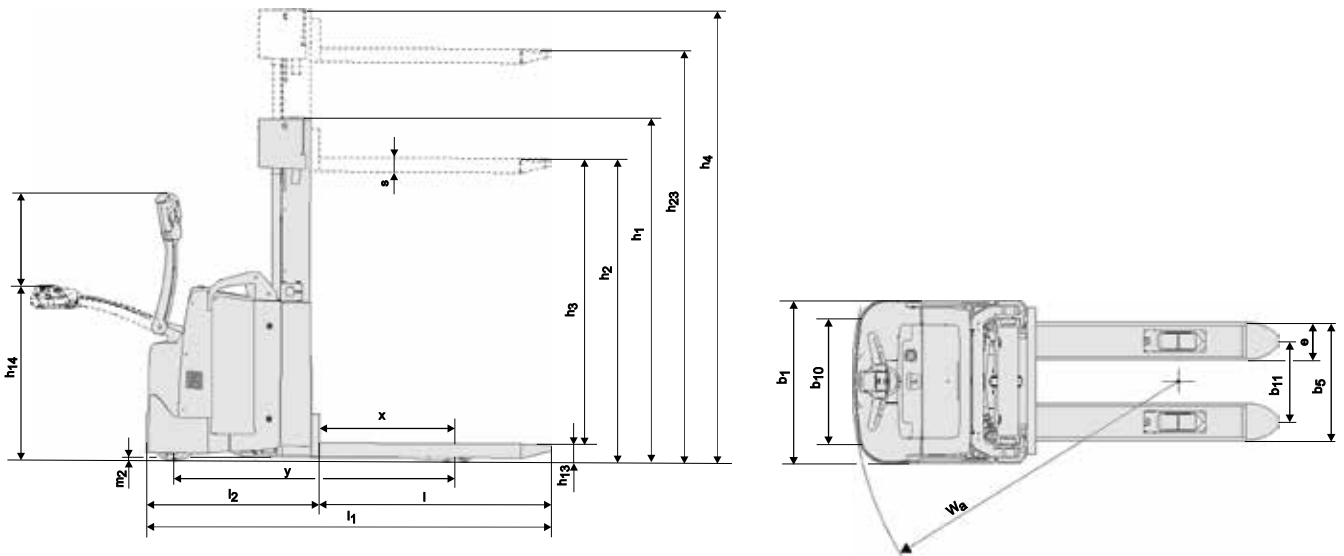
¹⁾ Mesure effectuée selon les standards classiques.

Les données fournies se basent sur des chariots standards et une batterie petit format.

Les performances et dimensions du chariot sont des valeurs nominales obtenues dans des conditions de fonctionnement normales. Les produits CESAB et les spécifications sont susceptibles de modifications sans avis préalable.



CESAB S215 - S216 - S220 Dimensions



Dimensions selon compartiment batterie

		S215				S216				S220			
		Par le dessus		Latéral par rouleaux		Par le dessus		Latéral par rouleaux		Par le dessus		Latéral par rouleaux	
Compartiment batterie		Petit	Grand	Petit	Grand	Petit	Grand	Petit	Grand	Petit	Grand	Petit	Grand
1.9 Empattement	y [mm]	1344	1441	1344	1441	1344	1441	1344	1441	1344	1441	1344	1441
4.19 Longueur total	l ₁ [mm]	1999	2096	1999	2096	1999	2096	1999	2096	2010	2107	2010	2107
4.20 Long. chariot, talons de fourches inclus	l ₂ [mm]	849	946	849	946	849	946	849	946	860	957	860	957
4.33 Largeur d'allée pour palettes de 1000 mm x 1200 mm dans le sens de la largeur	A _{st} [mm]	2486	2582	2486	2582	2486	2582	2486	2582	2493	2589	2493	2589
4.34 Largeur d'allée pour palettes de 800 mm x 1200 mm dans le sens de la longueur	A _{st} [mm]	2385	2481	2385	2481	2385	2481	2385	2481	2394	2490	2394	2490
4.35 Rayon de braquage	W _a [mm]	1504	1600	1504	1600	1504	1600	1504	1600	1504	1600	1504	1600
6.4 Tension de la batterie, capacité nominale K5	[V/Ah]	24/300	24/500	24/300	24/500	24/300	24/500	24/300	24/500	24/300	24/500	24/300	24/500
6.5 Poids de la batterie, min.—max.	[kg]	195-270	345-403	195-270	345-403	195-270	345-403	195-270	345-403	195-270	345-403	195-270	345-403

Dimensions des mâts

S215			Duplex Tele Open View				Duplex Freelifft				Triplex Freelifft										
h ₂₃	Hauteur de levée (h ₁₃ +h ₃)	[mm]	2350	2800	3300	3700	4150	1950	2350	2500	2800	3300	3700	4150	3300	3700	3950	4150	4500	4800	5400
h ₃	Levée	[mm]	2260	2710	3210	3610	4060	1860	2260	2410	2710	3210	3610	4060	3210	3610	3860	4060	4410	4710	5310
h ₁	Hauteur, mât abaissé	[mm]	1652	1877	2127	2327	2552	1536	1652	1727	1877	2127	2327	2552	1662	1796	1879	1946	2062	2162	2362
h ₂	Levée libre, du sol au haut des fourches	[mm]	—	—	—	—	—	1056	1354	1430	1580	1830	2030	2254	1382	1516	1598	1666	1782	1882	2082
h ₄	Hauteur, mât déployé	[mm]	2892	3342	3842	4242	4692	2491	2891	3041	3341	3841	4241	4691	3816	4218	4467	4668	5016	5316	5916

S216			Duplex Tele Open View				Duplex Freelifft				Triplex Freelifft										
h ₂₃	Hauteur de levée (h ₁₃ +h ₃)	[mm]	2350	2800	3300	3700	4150	1950	2350	2500	2800	3300	3700	4150	3300	3700	3950	4150	4500	4800	5400
h ₃	Levée	[mm]	2260	2710	3210	3610	4060	1860	2260	2410	2710	3210	3610	4060	3210	3610	3860	4060	4410	4710	5310
h ₁	Hauteur, mât abaissé	[mm]	1737	1962	2212	2412	2637	1536	1736	1811	1961	2211	2411	2636	1662	1796	1879	1946	2062	2162	2362
h ₂	Levée libre, du sol au haut des fourches	[mm]	—	—	—	—	—	1056	1256	1332	1482	1732	1932	2156	1382	1516	1598	1666	1782	1882	2082
h ₄	Hauteur, mât déployé	[mm]	2892	3342	3842	4242	4692	2491	2891	3041	3341	3841	4241	4691	3816	4218	4467	4668	5016	5316	5916

S220			Duplex Tele Open View				Duplex Freelifft				Triplex Freelifft						
h ₂₃	Hauteur de levée (h ₁₃ +h ₃)	[mm]	2150	2600	3100	3500	3950	2150	2300	2600	3100	3500	3950	3200	3600	3850	4050
h ₃	Levée	[mm]	2060	2510	3010	3410	3860	2060	2210	2510	3010	3410	3860	3110	3510	3760	3960
h ₁	Hauteur, mât abaissé	[mm]	1737	1962	2212	2412	2637	1737	1812	1962	2212	2412	2637	1662	1796	1879	1946
h ₂	Levée libre, du sol au haut des fourches	[mm]	—	—	—	—	—	1344	1420	1570	1820	2020	2244	1282	1416	1498	1566
h ₄	Hauteur, mât déployé	[mm]	2792	3242	3742	4142	4592	2792	2942	3242	3742	4142	4592	3816	4218	4467	4668

CESAB S215L - S216L - S220L Spécifications techniques

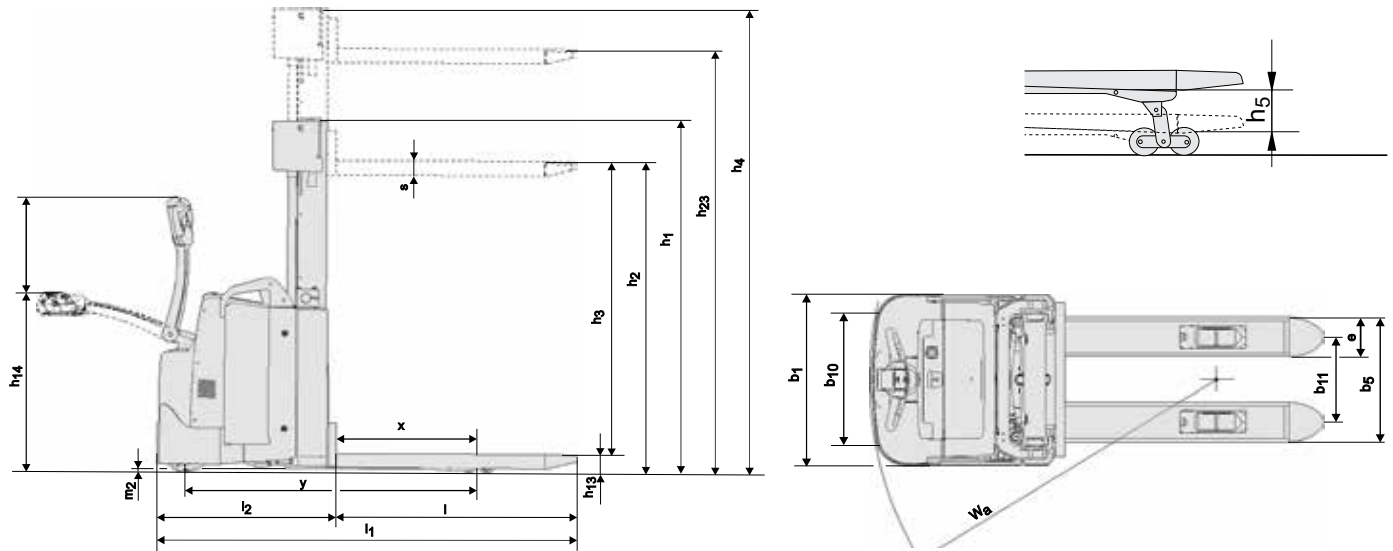
IDENTIFICATION			bras support élevables	bras support élevables	bras support élevables
1.1	Constructeur		CESAB	CESAB	CESAB
1.2	Modèle		S215L	S216L	S220L
1.3	Traction		Electrique	Electrique	Electrique
1.4	Type d'opérateur		Accompagnant	Accompagnant	Accompagnant
1.5	Capacité de charge/charge nominale	Q [kg]	1450	1600	2000
	Capacité des bras-support	Q [kg]	2000	2000	2000
1.6	Distance du centre de gravité	c [mm]	600	600	600
1.8	Distance du talon des fourches à l'axe, bras de support élevées	x [mm]	661	661	644
	Distance du talon des fourches à l'axe, bras de support baissées	x [mm]	692	692	675
1.9	Empattement, bras de support élevées	y [mm]	1397	1397	1397
	Empattement, bras de support baissées	y [mm]	1428	1428	1428
POIDS					
2.1	Poids batterie incluse	[kg]	1439	1439	1660
2.2	Charge à l'essieu, avec charge, roue motrice/ roues stabilisatrices/ roues bras-support	[kg]	540/495/1854	560/484/1995	670/512/2478
2.3	Charge à l'essieu, sans charge, roue motrice/ roues stabilisatrices/ roues bras-support	[kg]	400/545/494	400/545/494	400/674/586
ROUES					
3.1	Roue motrice/roue stabilisatrice/roue de fourches		Friction/Vulkollan®/Vulkollan®		
3.2	Taille de la roue, avant	[mm]	Ø 230	Ø 230	Ø 230
3.3	Taille de la roue, arrière	[mm]	Ø 85	Ø 85	Ø 85
3.4	Roues supplémentaires (dimensions)	[mm]	Ø 125	Ø 125	Ø 125
3.5	Roues, nombre avant/arrière (x=roues motrices)		1x + 2 / 4	1x + 2 / 4	1x + 2 / 4
3.6	Empattement roues de fourches	b ₁₀ [mm]	585	585	585
3.7	Empattement roues stabilisatrices	b ₁₁ [mm]	370	370	390
DIMENSIONS					
4.2	Hauteur, mât abaissé	h ₁ [mm]	1946	1946	1946
4.3	Levée libre	h ₂ [mm]	1666	1666	1566
4.4	Course d'élévation	h ₃ [mm]	4060	4060	3960
	Hauteur d'élévation	h ₂₃ [mm]	4150	4150	4050
4.5	Hauteur, mât déployé	h ₄ [mm]	5056	5056	5056
4.6	Levage initial	h ₅ [mm]	120	120	120
4.9	Hauteur du timon en position de conduite, min./max.	h ₁₄ [mm]	869/1294	869/1294	869/1294
4.15	Hauteur, fourches abaissées	h ₁₃ [mm]	90	90	90
4.19	Longueur totale	l ₁ [mm]	2045	2045	2056
4.20	Longueur chariot, talons de fourches inclus	l ₂ [mm]	895	895	906
4.21	Largeur totale	b ₁ /b ₂ [mm]	790/—	790/—	790/—
4.22	Dimensions des fourches	s/e/l [mm]	70/180/1150	70/180/1150	70/185/1150
4.25	Largeur hors tout des fourches	b ₅ [mm]	570	570	575
4.32	Garde au sol, centre de l'empattement	m ₂ [mm]	19,5	19,5	19,5
4.33	Largeur d'allée pour palettes de 1000 mm x 1200 mm dans le sens de la largeur	A _{st} [mm]	2448	2448	2458
4.34	Largeur d'allée pour palettes de 800 mm x 1200 mm dans le sens de la longueur	A _{st} [mm]	2340	2340	2353
4.35	Rayon de braquage	W _a [mm]	1493	1493	1590
DONNÉES DE PERFORMANCES					
5.1	Vitesse de déplacement, avec/sans charge	[km/h]	6,0/6,0	6,0/6,0	6,0/6,0
5.2	Vitesse de levée, avec/sans charge	[m/s]	0,17/0,33	0,15/0,31	0,13/0,24
5.3	Vitesse d'abaissement, avec/sans charge	[m/s]	0,45/0,45	0,45/0,45	0,38/0,45
5.8	Pente franchissable maxi, avec/sans charge ¹⁾	[%]	7/12 ¹⁾	7/12 ¹⁾	7/12 ¹⁾
5.9	Temps d'accélération, avec/sans charge (0—10m)	[s]	7,1	7,2	7,4
5.10	Frein de service		Electromagnétique	Electromagnétique	Electromagnétique
MOTEUR ELECTRIQUE					
6.1	Puissance nominale du moteur d'entraînement S2 60 min	[kW]	1,8	1,8	1,8
6.2	Puissance nominale du moteur de levage à S3 15%	[kW]	3	3	3
6.4	Tension de la batterie, capacité nominale K5	[V/Ah]	24/300	24/300	24/300
6.5	Poids de la batterie	[kg]	195-270	195-270	195-270
6.6	Consommation électrique selon cycle VDI	[kW/h/h]	1,078	1,078	
AUTRES					
8.1	Type de commande		CESAB Drive Control	CESAB Drive Control	CESAB Drive Control
8.4	Niveau sonore aux oreilles du conducteur conforme à EN 12 053	[dB (A)]	66	66	67

¹⁾ Mesure effectuée selon les standards classiques. 8/12 avec 1600 kg sur les bras-support. Les données fournies se basent sur des chariots standards et une batterie petit format.

Les performances et dimensions du chariot sont des valeurs nominales obtenues dans des conditions de fonctionnement normales. Les produits CESAB et les spécifications sont susceptibles de modifications sans avis préalable.



CESAB S215L - S216L - S220L Dimensions



Dimensions selon compartiment batterie

		S215L				S216L				S220L			
		Par le dessus		Latéral par rouleaux		Par le dessus		Latéral par rouleaux		Par le dessus		Latéral par rouleaux	
1.9	Empattement bras de support élevées	y	[mm]	1397	1494	1397	1494	1397	1494	1397	1494	1397	1494
	Empattement bras de support baissées	y	[mm]	1428	1525	1428	1525	1428	1525	1428	1525	1428	1525
4.19	Longueur total	l ₁	[mm]	2045	2142	2045	2142	2045	2142	2056	2153	2056	2153
4.20	Long. chariot, talons de fourches inclus	l ₂	[mm]	895	992	895	992	895	992	906	1003	906	1003
4.33	Largeur d'allée pour palettes de 1000 mm x 1200 mm dans le sens de la largeur	A _{st}	[mm]	2448	2545	2448	2545	2448	2545	2458	2555	2458	2555
4.34	Largeur d'allée pour palettes de 800 mm x 1200 mm dans le sens de la longueur	A _{st}	[mm]	2340	2437	2340	2437	2340	2437	2353	2450	2353	2450
4.35	Rayon de braquage	W _b	[mm]	1493	1590	1493	1590	1493	1590	1493	1590	1493	1590
6.4	Tension de la batterie, capacité nominale K5	[V/Ah]		24/300	24/500	24/300	24/500	24/300	24/500	24/300	24/500	24/300	24/500
6.5	Poids de la batterie, min.—max.	[kg]		195-270	345-403	195-270	345-403	195-270	345-403	195-270	345-403	195-270	345-403

Dimensions des mâts

S215L			Duplex Tele Open View				Duplex Freelifift				Triplex Freelifift										
h ₂₃	Hauteur de levée (h ₁₃ +h ₃)	[mm]	2350	2800	3300	3700	4150	1950	2350	2500	2800	3300	3700	4150	3300	3700	3950	4150	4500	4800	5400
h ₃	Levée	[mm]	2260	2710	3210	3610	4060	1860	2260	2410	2710	3210	3610	4060	3210	3610	3860	4060	4410	4710	5310
h ₁	Hauteur, mât abaissé	[mm]	1652	1877	2127	2327	2552	1536	1652	1727	1877	2127	2327	2552	1662	1796	1879	1946	2062	2162	2362
h ₂	Levée libre, du sol au haut des fourches	[mm]	—	—	—	—	—	1056	1354	1430	1580	1830	2030	2254	1382	1516	1598	1666	1782	1882	2082
h ₄	Hauteur, mât déployé	[mm]	2892	3342	3842	4242	4692	2491	2891	3041	3341	3841	4241	4691	3816	4218	4467	4668	5016	5316	5916

S216L			Duplex Tele Open View				Duplex Freelifift				Triplex Freelifift										
h ₂₃	Hauteur de levée (h ₁₃ +h ₃)	[mm]	2350	2800	3300	3700	4150	1950	2350	2500	2800	3300	3700	4150	3300	3700	3950	4150	4500	4800	5400
h ₃	Levée	[mm]	2260	2710	3210	3610	4060	1860	2260	2410	2710	3210	3610	4060	3210	3610	3860	4060	4410	4710	5310
h ₁	Hauteur, mât abaissé	[mm]	1737	1962	2212	2412	2637	1536	1736	1811	1961	2211	2411	2636	1662	1796	1879	1946	2062	2162	2362
h ₂	Levée libre, du sol au haut des fourches	[mm]	—	—	—	—	—	1056	1256	1332	1482	1732	1932	2156	1382	1516	1598	1666	1782	1882	2082
h ₄	Hauteur, mât déployé	[mm]	2892	3342	3842	4242	4692	2491	2891	3041	3341	3841	4241	4691	3816	4218	4467	4668	5016	5316	5916

S220L			Duplex Tele Open View				Duplex Freelifift				Triplex Freelifift						
h ₂₃	Hauteur de levée (h ₁₃ +h ₃)	[mm]	2150	2600	3100	3500	3950	2150	2300	2600	3100	3500	3950	3200	3600	3850	4050
h ₃	Levée	[mm]	2060	2510	3010	3410	3860	2060	2210	2510	3010	3410	3860	3110	3510	3760	3960
h ₁	Hauteur, mât abaissé	[mm]	1737	1962	2212	2412	2637	1737	1812	1962	2212	2412	2637	1662	1796	1879	1946
h ₂	Levée libre, du sol au haut des fourches	[mm]	—	—	—	—	—	1344	1420	1570	1820	2020	2244	1282	1416	1498	1566
h ₄	Hauteur, mât déployé	[mm]	2792	3242	3742	4142	4592	2792	2942	3242	3742	4142	4592	3816	4218	4467	4668

CESAB S214S Spécifications techniques

IDENTIFICATION				à voie large
1.1	Constructeur			CESAB
1.2	Modèle			S214S
1.3	Traction			Electrique
1.4	Type d'opérateur			Accompagnant
1.5	Capacité de charge/charge nominale	Q	[kg]	1400
1.6	Distance du centre de gravité	c	[mm]	600
1.8	Distance du talon des fourches à l'axe	x	[mm]	758
1.9	Empattement	y	[mm]	1443
POIDS				
2.1	Poids batterie incluse		[kg]	1509
2.2	Charge à l'essieu, avec charge, roue motrice/ roues stabilisatrices/ roues bras-support		[kg]	510/625/1774
2.3	Charge à l'essieu, sans charge, roue motrice/ roues stabilisatrices/ roues bras-support		[kg]	360/630/519
ROUES				
3.1	Roue motrice/roue stabilisatrice/roue de fourches			Friction/Vulkollan®/Vulkollan®
3.2	Taille de la roue, avant		[mm]	Ø 230
3.3	Taille de la roue, arrière		[mm]	Ø 140/ Ø 85
3.4	Roues supplémentaires (dimensions)		[mm]	Ø 125
3.5	Roues, nombre avant/arrière (x=roues motrices)			1x + 2 / 2 ou 4
3.6	Empattement roues stabilisatrices		[mm]	585
3.7	Empattement roues de fourches	b ₁₁	[mm]	985
DIMENSIONS				
4.2	Hauteur, mât abaissé	h ₁	[mm]	1946
4.3	Levée libre	h ₂	[mm]	1666
4.4	Course d'élévation	h ₃	[mm]	4060
	Hauteur d'élévation	h ₂₃	[mm]	4100
4.5	Hauteur, mât déployé	h ₄	[mm]	5056
4.9	Hauteur du timon en position de conduite, min./max.	h ₁₄	[mm]	869/1294
4.10	Hauteur du bras-support	h ₁₀	[mm]	140 ou 93
4.15	Hauteur, fourches abaissées	h ₁₃	[mm]	50
4.19	Longueur totale	l ₁	[mm]	2041
4.20	Longueur chariot, talons de fourches inclus	l ₂	[mm]	891
4.21	Largeur totale	b ₁ /b ₂	[mm]	790/1172
4.22	Dimensions des fourches	s/e/l	[mm]	40/100/1150
4.25	Largeur hors tout des fourches	b ₅	[mm]	250-890
4.26	Distance entre les bras de support	b ₄	[mm]	900
4.32	Garde au sol, centre de l'empattement	m ₂	[mm]	40/32,5
4.33	Largeur d'allée pour palettes de 1000 mm x 1200 mm dans le sens de la largeur	A _{st}	[mm]	2517
4.34	Largeur d'allée pour palettes de 800 mm x 1200 mm dans le sens de la longueur	A _{st}	[mm]	2396
4.35	Rayon de braquage	W _a	[mm]	1600
DONNÉES DE PERFORMANCES				
5.1	Vitesse de déplacement, avec/sans charge		[km/h]	6,0/6,0
5.2	Vitesse de levée, avec/sans charge		[m/s]	0,17/0,33
5.3	Vitesse d'abaissement, avec/sans charge		[m/s]	0,45/0,45
5.8	Pente franchissable maxi, avec/sans charge ¹⁾		[%]	8/12
5.9	Temps d'accélération, avec/sans charge (0—10m)		[s]	7,1
5.10	Frein de service			Electromagnétique
MOTEUR ELECTRIQUE				
6.1	Puissance nominale du moteur d'entraînement S2 60 min		[kW]	1,8
6.2	Puissance nominale du moteur de levage à S3 15%		[kW]	3
6.4	Tension de la batterie, capacité nominale K5		[V/Ah]	24/300
6.5	Poids de la batterie		[kg]	195-270
6.6	Consommation électrique selon cycle VDI		[kW/h/h]	1,078
AUTRES				
8.1	Type de commande			CESAB Drive Control
8.4	Niveau sonore aux oreilles du conducteur conforme à EN 12 053		[dB (A)]	66

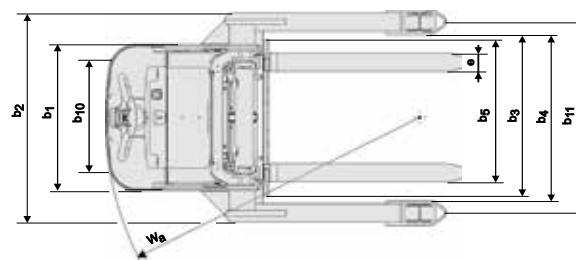
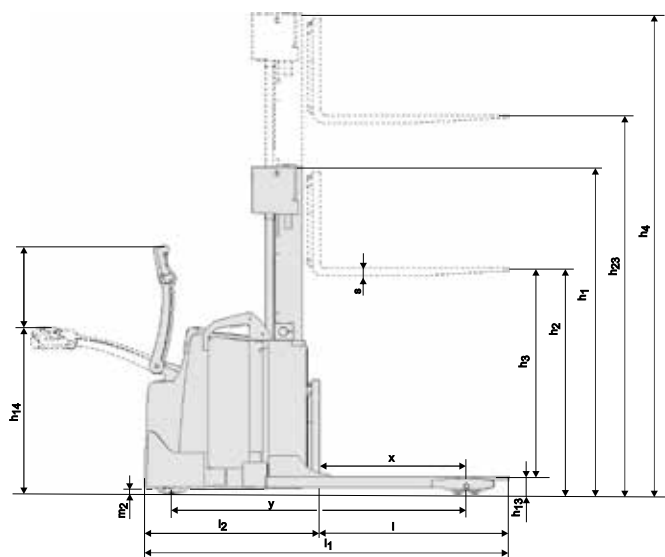
¹⁾ Mesure effectuée selon les standards classiques.

Les données fournies se basent sur des chariots standards et une batterie petit format.

Les performances et dimensions du chariot sont des valeurs nominales obtenues dans des conditions de fonctionnement normales. Les produits CESAB et les spécifications sont susceptibles de modifications sans avis préalable.



CESAB S214S Dimensions



Dimensions selon compartiment batterie

		S214S	
		Par le dessus	
Changement de batterie		Petit	Grand
Compartiment batterie			
1.9	Empattement	y [mm]	1443
4.19	Longueur total	l_1 [mm]	2041
4.20	Long. chariot, talons de fourches inclus	l_2 [mm]	891
4.33	Largeur d'allée pour palettes de 1000 mm x 1200 mm dans le sens de la largeur	A_{st} [mm]	2517
4.34	Largeur d'allée pour palettes de 800 mm x 1200 mm dans le sens de la longueur	A_{st} [mm]	2396
4.35	Rayon de braquage	W_b [mm]	1600
6.4	Tension de la batterie, capacité nominale K5	[V/Ah]	24/300
6.5	Poids de la batterie, min.—max.	kg	195-270

Dimensions des mâts

S214S			Duplex Tele Open View				Duplex Freelift				Triplex Freelift								
h_{23}	Hauteur de levée ($h_{13}+h_3$)	[mm]	2300	2750	3250	3650	4100	2300	2450	2750	3250	3650	4100	3650	3900	4100	4450	4750	5350
h_3	Levée	[mm]	2260	2710	3210	3610	4060	2260	2410	2710	3210	3610	4060	3610	3860	4060	4410	4710	5310
h_1	Hauteur, mât abaissé	[mm]	1652	1877	2127	2327	2552	1652	1727	1877	2127	2327	2552	1796	1879	1946	2062	2162	2362
h_2	Levée libre, du sol au haut des fourches	[mm]	—	—	—	—	—	1354	1430	1580	1830	2030	2254	1516	1598	1666	1782	1882	2082
h_4	Hauteur, mât déployé	[mm]	2892	3342	3842	4242	4692	2891	3041	3341	3841	4241	4691	4218	4467	4668	5016	5316	5916

Les données indiquées dans la présente fiche technique sont déterminées sur la base de nos conditions de test standard. Les performances peuvent varier en fonction des caractéristiques techniques et de l'état du chariot, ainsi que de l'état de la zone dans laquelle il est utilisé. La disponibilité et les caractéristiques techniques sont déterminées sur une base régionale et sont susceptibles d'être modifiées sans préavis. Pour en savoir plus, contactez votre concessionnaire CESAB agréé. SPEC_S200_FR_2015 / P&B S200 V21 – Copyright CESAB Material Handling Europe.

