



ES 1.0-1.6 t

Gerbeurs électriques

ES 10-N01 ES 12-N01 ES 12-N02
ES 15-N01 ES 15-N02 ES 12-N03
ES 16-N02



1.1	Constructeur		KION BAOLI	KION BAOLI
1.2	Référence du constructeur Baoli		ES 10-N01	ES 12-N03
1.3	Alimentation (batterie, diesel, essence, gaz, manuel)	—	Électrique	Électrique
1.4	Type de conduite	—	À conducteur accompagnant	À conducteur accompagnant
1.5	Capacité de charge /charge nominale	Q (t)	1	1,2
1.6	Distance au centre de charge	c (mm)	600	600
1.8	Distance entre le milieu de la roue avant et la charge	x (mm)	800	647
1.9	Empattement	Y (mm)	1281	1248
2.1	Poids de service	kg	510	1007
2.2	Charge par essieu, en charge avant/arrière	kg	580 / 930	684 / 1523
2.3	Charge par essieu, vide avant/arrière	kg	385 / 125	610 / 397
3.1	Pneus	—	Polyuréthane	Polyuréthane
3.2	Pneu largeur, avant	Φ× w (mm)	Φ 220 × 70	Φ 230×70
3.3	Pneu largeur, arrière	Φ× w (mm)	Φ 80 × 93	Φ 85×75
3.4	Roues supplémentaires (dimensions)	Φ× w (mm)	Φ 124 × 60	Φ 150x54
3.5	Roues, nombres avant/arrière(x=roues motrices)	—	1x+1/2	1x+1/4
3.6	Voie, avant	b10mm	529	522
3.7	Voie, arrière	b11 (mm)	420 / 535	390 / 505
4.2	Hauteur mât abaissé	h1 (mm)	1950	2308
4.3	Hauteur de levée libre	h2 (mm)	70	1760
4.4	Hauteur de levée	h3 (mm)	2840	3530
4.5	Hauteur mât déployé	h4 (mm)	3325	4088
4.9	Hauteur du timon en position de conduite min / max.	h14 mm	785 / 1300	850 / 1385
4.15	Hauteur abaissé	h13 mm	85	90
4.19	Longueur totale	l1 mm	1800	1919
4.20	Longueur jusqu'à la face avant des fourches	l2 mm	632	769
4.21	Largeur totale	b1 mm	800	820
4.22	Dimensions des fourches	s/e/l (mm)	60 / 150 / 1150	60 / 180 / 1150
4.25	Distance entre les bras de la fourche	b5 (mm)	570 / 685	570 / 685
4.32	Garde au sol au centre de l'empattement	m2 (mm)	29	28
4.34.1	Largeur d'allée pour palettes 1000x1200 transversal	Ast (mm)	2318	2336
4.34.2	Largeur d'allée pour palettes 800x1200 longitudinal	Ast (mm)	2250	2456
4.35	Rayon de giration	Wa (mm)	1485	1440
5.1	Vitesse de déplacement chargé/ vide	km/h	4.3 / 4.5	6.0 / 6.0
5.2	Vitesse de levée chargé/ vide	m/s	0,11 / 0,16	0.09 / 0.14
5.3	Vitesse descente chargé/ vide	m/s	0,13 / 0,11	0.18 / 0.12
5.8	Capacité chargé/ vide	%	5 / 10	6 / 12
5.10	Frein de service	—	Électromagnétique	Électromagnétique
6.1	Puissance du moteur d'entraînement S2 60min	kW	0,45	1,3
6.2	Puissance du moteur de levage à S3 10%	kW	2,2	1,5
6.3	Batterie selon DIN 43531/35/36 A, B, C, no	—	no	2VBS
6.4	Capacité nominale de voltage de la batterie K5	V/Ah	2x12 / 85	24 / 180
6.5	Poids de la batterie	kg	2x25	175
6.6	Consommation d'énergie selon cycle VDI	Kwh/h	0,73	0,95
8.1	Type de transmission	—	DC	AC
10.7	Niveau sonore aux oreilles du conducteur conforme EN 12053	dB(A)	<70	<70

KION BAOLI	KION BAOLI	KION BAOLI	KION BAOLI	KION BAOLI	KION BAOLI
ES 16-N02	ES 12-N01	ES 12-N02	ES 15-N01	ES 15-N02 2 stage mast	ES 15-N02 3 stage mast
Électrique	Électrique	Électrique	Électrique	Électrique	Électrique
À conducteur accompagnant	À conducteur accompagnant	À conducteur accompagnant	À conducteur accompagnant	À conducteur accompagnant	À conducteur accompagnant
1,6	1,2	1,2	1,5	1,5	1,5
600	600	600	600	600	600
647	684	684	684	765	765
1293	1196	1196	1235	1405	1520
1340	765	960	1035	1095	1596
930 / 2010	685 / 1280	830 / 1330	880 / 1655	1165 / 1430	1345 / 1663
850 / 490	585 / 180	730 / 230	780 / 255	735 / 360	955 / 553
Polyuréthane	Polyuréthane	Polyuréthane	Polyuréthane	Polyuréthane	Polyuréthane
Φ 230×70	Φ 252 × 88	Φ 252 × 88	Φ 252 × 88	Φ 230 × 75	Φ 230 × 75
Φ 85×75	Φ 80 × 70	Φ 80 × 70	Φ 80 × 70	Φ 80 × 70	Φ 80 × 70
Φ 150x54	Φ 150 × 54	Φ 150 × 54	Φ 150 × 54	Φ 124 × 60	Φ 124 × 60
1x+1/4	1x+2/4	1x+2/4	1x+2/4	1x+2/4	1x+2/4
522	686	686	686	570	750
390 / 505	390 / 505	390 / 505	390 / 505	390 / 505	390 / 505
2108	1946	2096	1946	1950	2220
1520	120	120	150	150	1660
4530	2900	3200	2900	2865	4965
5088	3675	3975	3675	3370	5520
850 / 1385	985 / 1420	985 / 1420	985 / 1420	1370 / 945	1370 / 945
90	81	81	81	85	85
1964	1846	1846 / 1946	1883 / 1983	2050	2180
814	695	695 / 795	733 / 833	900	1030
820	810	910	910	795	1000
60 / 180 / 1150	60 / 180 / 1150	60 / 180 / 1150	60 / 180 / 1150	60 / 180 / 1150	60 / 180 / 1150
570 / 685	570 / 685	570 / 685	570 / 685	570 / 685	570
28	26	26	21	25	25
2406	2320	2320 / 2420	2360 / 2460	2519	2645
2393	2215	2215 / 2315	2250 / 2350	2466	2592
1510	1400	1400 / 1500	1440 / 1540	1674	1806
5.7 / 6.0	6.0 / 6.0	6.0 / 6.0	6.0 / 6.0	6.0 / 6.0	6.0 / 6.0
0.13 / 0.20	0.105 / 0.15	0.105 / 0.15	0.105 / 0.15	0.082 / 0.15	0.141 / 0.212
0.25 / 0.17	0.13 / 0.11	0.13 / 0.11	0.13 / 0.11	0.095 / 0.10	0.227 / 0.178
6 / 12	6 / 12	6 / 12	6 / 12	6 / 12	6 / 12
Électromagnétique	Électromagnétique	Électromagnétique	Électromagnétique	Électromagnétique	Électromagnétique
1,3	1,3	1,3	1,3	1,3	1,3
3,2	2,2	2,2	3	2,2	3
3VBS	No, cells 3PzS	No, cells 3PzS	No, cells 3PzS	B, 2PzS	B, 3PzS
24 / 270	2x12 / 90	24 / 210	24 / 210	24 / 210	24 / 350
230	65	210	210	217	288
1,59	1,4	1,4	1,4	—	2,36
AC	AC	AC	AC	AC	AC
<70	<70	<70	<70	<70	<70

ES 10-N01			
Mat	Duplex 2900mm	Simplex 1600mm	Duplex 3500mm
h1	1950	1950	2250
h2	70	1530	70
h3	2840	1530	3440
h4	3325	1950	3925

ES 12-N01		
Mast	Single stage 1600mm	2 stages 2900mm
h1	1976	1946
h2	1519	120
h3	1600	2900
h4	2375 / 1976	3675 / 3296

ES 12-N02							
Mast	Simplex 1600mm	Duplex 2600mm	Duplex 2900mm	Duplex avec levée libre 2900mm	Duplex 3200mm	Duplex avec levée libre 3200mm	Duplex 3600mm
h1	1976	1796	1946	1946	2096	2096	2296
h2	1519	120	120	1484	120	1634	120
h3	1600	2600	2900	2900	3200	3200	3600
h4	2375/ 1976	3375/ 2996	3675/3296	3675/ 3281	3975/ 3596	3975/ 3581	4375/ 3996

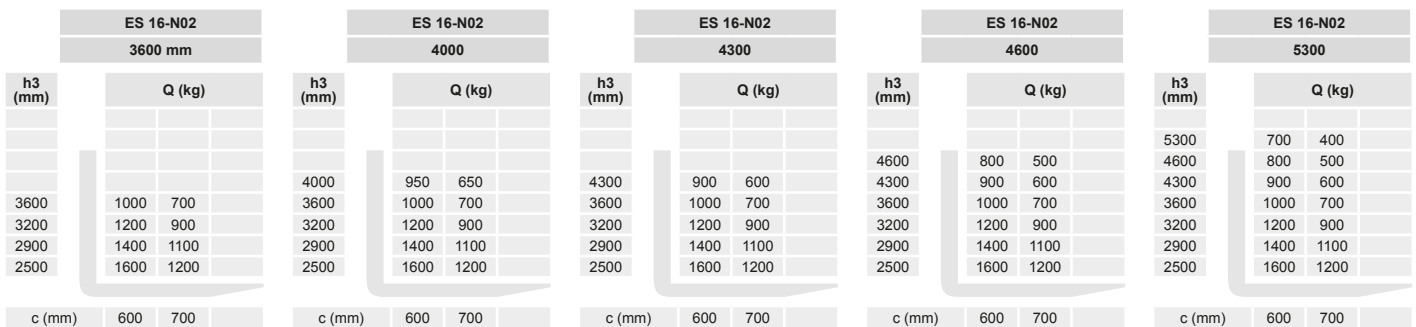
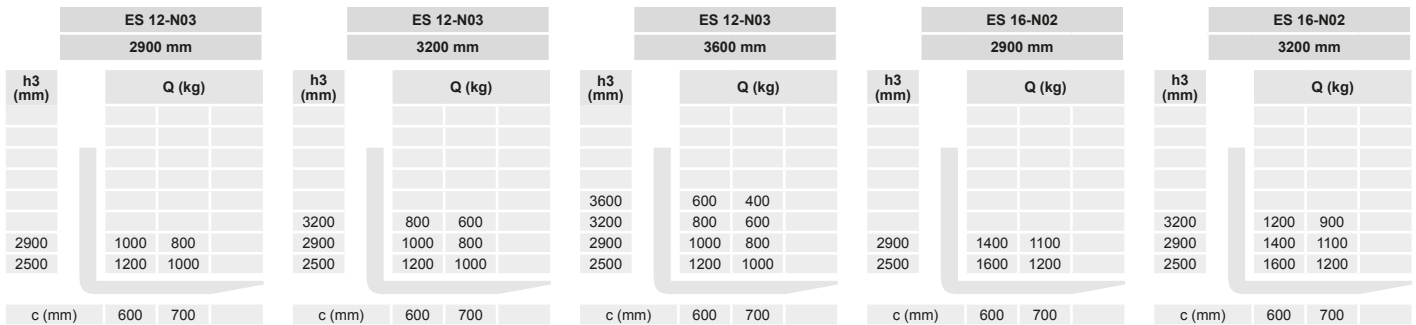
ES 15-N01				
Mat	Duplex 2900mm	Duplex avec levée libre 2900mm	Triplex avec levée libre 3400mm	Triplex avec levée libre 3400mm
h1	1946	1946	1726	1726
h2	150	1484	—	1120
h3	2900	2900	3400	3400
h4	3675 / 3281	3675 / 3281	4175 / 3939	4175 / 3925

ES15-N02 batterie 210 Ah					
Mat	Duplex 2900mm	Duplex avec levée libre 2900mm	Duplex 3600mm	Duplex avec levée libre 3600mm	Duplex 4000mm
h1	1950	1950	2300	2300	2500
h2	150	1480	150	1830	150
h3	2865	2865	3565	3565	3965
h4	3370	3370	4070	4070	4470

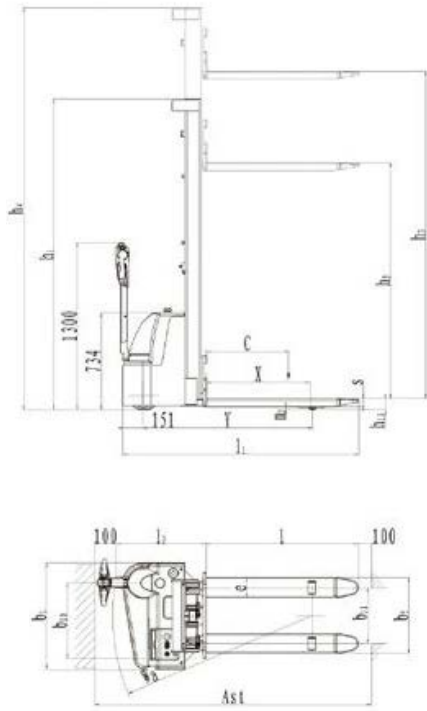
ES 15-N02 batterie 350 Ah					
Mat	Triplex avec levée libre 4300mm	Triplex avec levée libre 4600mm	Triplex avec levée libre 5000mm	Triplex avec levée libre 5500mm	Triplex avec levée libre 6000mm
h1	1980	2080	2220	2475	2740
h2	1420	1520	1660	1875	2100
h3	4265	4565	4965	5465	5965
h4	4865	5115	5520	6060	6600

ES 12-N03						
Mat	Duplex 2900mm	Duplex 3200mm	2 stages 3600mm	Duplex avec levée libre 2900mm	Duplex avec levée libre 3200mm	Duplex avec levée libre 3600mm
h1	1958	2108	2308	1958	2108	2308
h2	—	—	—	1410	1560	1760
h3	2830	3130	3530	2830	3130	3530
h4	3380	3680	4080	3380	3680	4080
h3 + h13	2920	3220	3620	2920	3220	3620

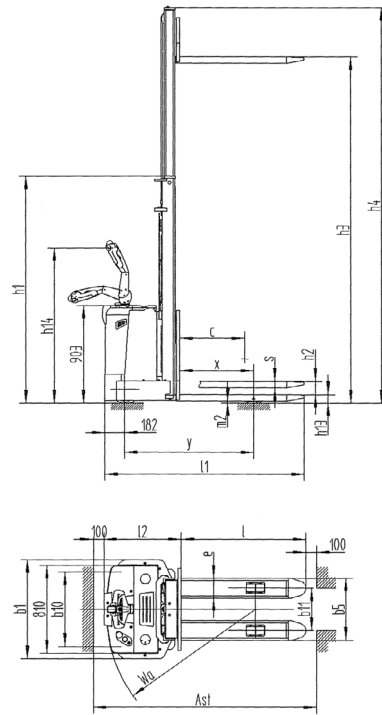
ES 16-N02										
Mast	2 stages 2900mm	2 stages 3200mm	2 stages 3600mm	Duplex avec levée libre 2900mm	Duplex avec levée libre 3200mm	Duplex avec levée libre 3600mm	Triplex avec levée libre 4300mm	Triplex 4600mm	Triplex avec levée libre 4300mm	Triplex avec levée libre 4600mm
h1	1958	2108	2308	1958	2108	2308	2008	2108	2008	2108
h2	—	—	—	1410	1560	1760	—	—	1420	1520
h3	2830	3130	3530	2830	3130	3530	4230	4530	4230	4530
h4	3380	3680	4080	3380	3680	4080	4780	5080	4780	5080
h3 + h13	2920	3220	3620	2920	3220	3620	4320	4620	4320	4620



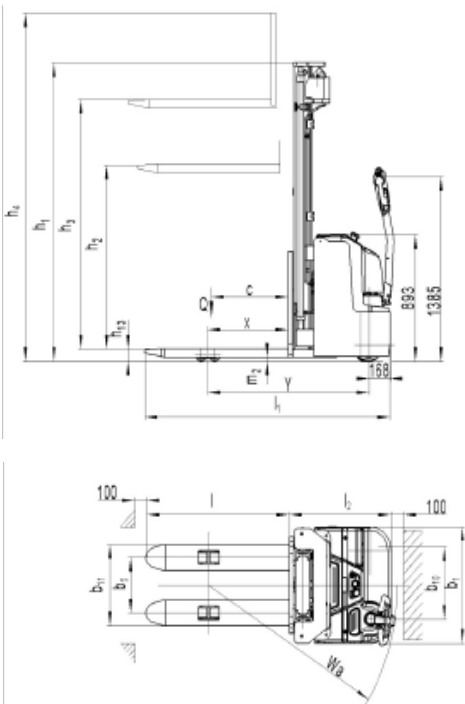
ES 10



ES 12-15



ES 12-N03 ES 16-N02



ES 10-N01 ES 12-N03 ES 16-N02 ES 12-N01
ES 12-N02 ES 15-N01 ES 15-N02

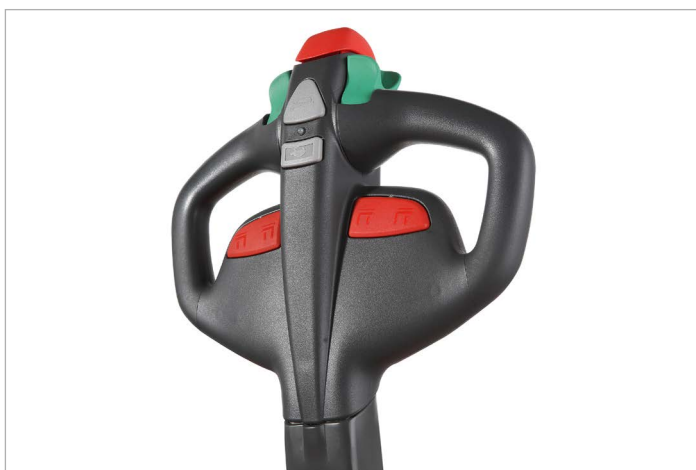
Gerbeurs électriques





ES 10-N01 ES 12-N03 ES 16-N02 ES 12-N01
ES 12-N02 ES 15-N01 ES 15-N02

Gerbeurs électriques







CONTACTEZ NOUS

BAOLI FRANCE

6, Boulevard Michael Faraday - SERRIS

77716 MARNE LA VALLEE Cedex 4

Tél. : +30 (0)1 64 17 40 00

Fax : +30 (0)1 64 17 40 28

www.baoli-emea.com